

# B!-CO

TOKAI-Build  
Build-communication



## ZEPHYR FUKIAGE

～様々な『マテリアル』と『和』～

## ヴェルドミール HIRO

～ギャラリーエントランス～

浅田平子の家 ～凸型の家～

河合塾マナビス 徳重校

アップル 天白店

緑営業所から「アーキビルド設計工房」へ  
ビルド桜だより<リビング名古屋見学ツアー>

わん・にゃん!-co

■ビルド通信

■工事部通信

2014  
Vol, 42



# ZEPHYR FUKIAGE【ゼフォール吹上】

～様々な『マテリアル』と『和』～

名古屋市昭和区  
 (設計:東海・ビルド一級建築士事務所・施工:株式会社 東海・ビルド)



5



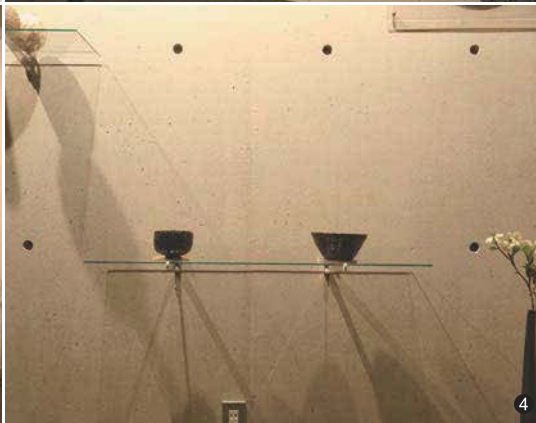
3



2



6



4

- ① 照明で照らされた夜景はオシャレな店のようです。
- ② アプローチ。ガラス壁と様々なマテリアルによって演出。
- ③ 中庭に竹を植栽。風が吹くとサラサラと音がする…。気持ちの良い空間です。
- ④ コンクリート壁のPコンを利用して棚板を設置することができます。
- ⑤ コンクリートのグレーと塗装の白、黒のコントラストが利いています。
- ⑥ LDK。コンクリート打放しの壁が印象的でスタイリッシュな内部空間。

- 建物名 — ZEPHYR FUKIAGE(ゼフォール吹上)
- 所在地 — 名古屋市昭和区
- 構造 — RC造3階建
- 建物構成 — 1LDK×9戸
- 面積 敷地面積 — 404.97㎡ 建築面積 — 200.06㎡ 延床面積 — 492.95㎡  
 1LDK×9戸(Aタイプ42.81㎡×3戸、Bタイプ48.70㎡×3戸、Cタイプ48.70㎡×3戸)

# 元

「敷地を買い足して活用したい」がスタート。

隣地は袋小路の土地。買うなら自分しかないかと交渉し、紆余曲折を経て122.5坪に。

まず最初の議題が「3階建てできる？」でした。というのはT様、以前建築された会社と相談するも、前面道路が狭く地業杭が搬入出来ないため、重量鉄骨造3階は難しいとの判断。なかなか厳しい条件：『Team・C・O・A』で知恵を絞る。

出た結論は簡易な載荷試験で地耐力を調べ、ベタ基礎で問題なくRC造3階まで立ち上げられるというもの。結果的にコスト面と施工面の両立が可能となった。

いよいよ建物デザイン。当社から提案した建物のコンセプトは、

モノトーン・シンプルモダンを基調に、様々な『マテリアル(素材)』で個性を。外構には竹と笹を植栽し『和』で演出すること。

T様は某メーカーの技術者ということもあって打合せは、様々なアイデアに話が弾む。

特にマンションの外構アプローチからエントランスの導入は重要。T様、設計、営業でオシャレなお店っぽくしたいと意見が一致。

そこでマンションサインは、ガラス壁にお施主様の頭文字「T」と、吹上の「F」をモチーフにしたロゴを入れてデザイン。

要所には職人さんの手仕事が入り、吹上に施主様、職人さん、東海・ビルドで造り上げたマンションが完成しました。

引渡し時には、「自分が住みたい」「想像以上にカッコいい建物」とお褒めの言葉を頂き、本当に嬉しい限りです。



建設地。前面道路が2.4mと非常に狭い。



ベタ基礎で施工。“面”で建物を支えるイメージ。



職人さんの地道な手仕事。脱帽です。

## Operating



【営業部】村松 毅

## Construction



【工事部】吉川英利

## Architects



【設計部】渡邊久芳



右がサインイメージ。アクリルの切り抜きの出来上がりが左写真。



マンションサインの前で記念撮影。

# ヴェルドミール HIRO

～ギャラリーエントランス～

春日井市出川町

(設計:東海・ビルド一級建築士事務所・施工:株式会社 東海・ビルド)



- ① ボーダータイルとRC打放しの庇がアクセントとなっています。
- ② エアコン室外機置場のルーバーが外観のアクセントになっています。
- ③ 入居者には嬉しいトランクルーム。
- ④ 玄関前にアルコーブを設けているため共用廊下も広々。
- ⑤ ポイントカラーのタイルを背景に透かし文字としたサイン。
- ⑥ 広い敷地の駐車場に面するため日当たり抜群。

- 建物名 — ヴェルドミール HIRO
- 所在地 — 春日井市出川町
- 構造 — RC造3階建
- 建物構成 — 2、3LDK×12戸
- 面積 敷地面積 — 1296.04㎡ 建築面積 — 416.01㎡ 延床面積 — 934.19㎡  
2、3LDK×12戸 (2LDKタイプ62.30㎡×6戸、3LDKタイプ75.45㎡×6戸)

# 長

年にわたって稲を育てていた田で土地活用のお話を頂いたのは、昨年の稲刈りが終わった秋のことでした。

施主様は、およそ十年前に住宅を建てていただいた方のお父様です。

様々な可能性のある土地でしたが、十分な広さの敷地であることや小学校のすぐ近くという立地を生かして、ファミリータイプの賃貸マンションを計画することになりました。

計画を始めるにあたって現地を調査していた時も、学校帰りの子ども達から「何やってるの〜?」などと興味津々で声をかけられました。

周囲は住宅や店舗が建ちつつあるエリアですが、ところどころに田も残り、近くには大きな公園もあります。子育てには最高の立地なので、入居者の皆様にはぜひ長く住んでもらいたいという思いから計画はスタートしました。

お子様の個室が必要となっても住み続けられる



御自宅で眠っていた名画の前で記念撮影。

よう3LDKの間取りを取り入れたり、2LDKプランでは、キッチンに二方向からアクセスできるような家事動線を考慮したり、随所に工夫を盛り込みました。1戸につき2台分確保された駐車スペースや、賃貸では珍しいトランクルーム、共働き世帯で重宝する宅配ボックスなど、設備も充実させることができました。

こうして内容を詰めていく中でこのマンションの最大の魅力であるエントランスの計画が持ち上がりました。オーナー様は小学校で美術を教えておられた先生で、今も通学路で登下校時の子ども達を見守っていらっしゃいます。

そこでご自宅にひっそりと飾られていたオーナー様作の油絵をエントランスに飾って頂き、入居者やその子ども達との心の交流の場となれば…というアイデアです。当初からエントランスは広めに計画していましたので、100号サイズの油絵を飾る二ツチを確保することができました。



二方向からアクセスできるキッチンレイアウト。

ニッチスペースに無事に絵が取り付けられた時は、ホッとすると同時に空間がパツと明るくなった感じがして、このスペースを造って本当に良かったと思いました。

「季節によって絵を掛け換えようかな。」とおっしゃっていましたが、竣工後にエントランスを覗くと、可愛らしいお雛様が飾られていたり、これまたオーナー様作の陶器の鳥が飾られていたり、ディスプレイを楽しんで頂けている様子が伝わってきました。

帰宅された入居者様もきつと癒されていると思います。これからも変化するディスプレイを楽しみにしています。

おかえり! ピヨ♪



## Operating



【営業部】 松岡慶洋

## Architects



【設計部】 深見直子

## Construction



【工事部】 吉川英利

# 浅田平子の家

～凸型の家～

日進市浅田平子

(設計:東海・ビルド一級建築士事務所・施工:株式会社 東海・ビルド)



- ① 幻想的な東側夜景。
- ② 造作のTVボードとアクセントの壁紙のコントラスト。
- ③ 凸型の組み合わせられた北東側昼景。
- ④ ダイナミックな折り上げ天井と空間の引締め役のキッチン。
- ⑤ 大きな窓が並ぶ南東側昼景。
- ⑥ 門柱は背景の門型フレームをモチーフにデザイン。

- 建物名 — 浅田平子の家
- 所在地 — 日進市浅田平子
- 構造 — 木造2階建(在来工法)
- 家族構成 — 夫婦+子供1人
- 面積 敷地面積 — 160.26㎡ 建築面積 — 62.20㎡ 延床面積 — 101.03㎡  
(1階:54.65㎡/2階:46.38㎡)

スタートは2つのラフプランから…



①ラフプランA.



②ラフプランB.

## 設

計の深見と増田でそれぞれ、コンセプトプランAとB（画像の①と②）を書いてみたのが始まり。

ラフ・Aは角地に対して大きく二階を張り出したダイナミックな計画。ラフ・Bは三面に対して箱のボリュームを置いてファサードやゾーニングを計画した凸型平面の計画。施主様に提案したところ両方を気に入って頂き、それぞれの良いポイントを取り入れたいと何度も打合せを重ね、最終プラン・A4で決まり工事がスタートしました。



ダイナミックな折上げ天井、天井の中央と床は同じような質感で空間を挟むイメージ。紺色のアクセントクロスが部屋を引き締めます。



奥様こだわりのキッチン。テーマカラーの紺色を採用、色がとても深く、ピアノ塗装の高級扉です。



表札もテーマカラーの紺色を採用。デザインは設計・増田のこだわり、文字の太さよりも奥行の方が大きい浮き出し文字の表札。

## 実

はご主人様と私、営業部・大上は小学校時代からの同級生、今でも家族ぐるみで仲良くしている友人です。

そんな彼から住宅の相談を受けたのが約2年前の事、当時奥様のお腹には赤ちゃんがおり、将来の家族生活を夢見ながら住宅を探していました。当初は建売を中心に沢山見学に行きましたがなかなか良い物件がなく、それならばと土地探しから自分の納得する建物を造りたいと本格的に土地を探し始めました。

土地探しから1年…、ようやく条件の良い土地を購入、本格的にプラン計画に入っていました。

将来を考えながらのプラン決め、昔からやりたかった事など沢山のポイントで妥協することなく進めていきました。小さい頃からの仲間と夢を語り合い住宅を手がけさせていただき、こんな幸せを感じることはありません。

プラン計画から着工・完成まで沢山の夢を語り合いました。こうして完成してみると改めて、東海・ビルドを信用して頂いた事、また最後まで夢を語り合い完成できた事に心から感謝の気持ちで一杯です。

20年、30年経ってもこの家に遊びに行く事を楽しみにしています。本当にありがとうございます。



東海・ビルドのスタッフも一緒に記念撮影。ご主人様、営業部・大上、工事部・藤巻は小・中学校の同級生。みんな良い顔してます!!

### Operating



【営業部】大上隼人

### Construction



【工事部】藤巻一実

### Architects



【設計部】増田陽介

# 河合塾マナビス 徳重校 〈名古屋市緑区〉

設計／東海・ビルド一級建築士事務所  
 施工／株式会社 東海・ビルド



黒のアクセントクロスが全体を引き締める。



B-Planの模型。



箱形A-Planのパース。



敷地に対して45°振ったB-Planのパース。



## INFORMATION

名古屋市緑区徳重1-213  
 (地下鉄桜通線「徳重」駅徒歩4分)

TEL.052-876-8951

◆開校時間／平日 PM1:30-PM10:30  
 土曜 AM10:00-PM10:30  
 日曜 AM10:00-PM6:00

www.manavis.com

施主様は何校も塾を経営しておられ、今までお世話になった建設会社を含め数社に「河合塾マナビス徳重校」の計画案をお願いし、その中から優れた提案を行った会社を選定するコンペ形式で行われました。

当社は2案を提案。A・プランは箱型、B・プランは建物を道路に対し45度振ったプラン。

B・プランの説明を終えると「そっくり、そのまま建てたい」と大変気に入って頂き、他社を断り当社のB・プランで計画がスタートしました。

テナントでは何校も開校されていますが郊外店舗は初めてです。不安や戸惑いよりも施主様の思いの方が強く、「模型通りに建てて欲しい」と要望。それに応えるため、何度も打

合せを重ねました。

河合塾マナビスには規定色など制限がありました。施主様の強い思いで自由にカラープランを行いました。

規定色のブルーを活かしながら、外観は白・黒のツートンカラーでシンプルに。内装ではポスター等の掲示部分にあたる範囲をアクセントクロスとして黒を貼りました。

とことんお付き合いして頂くことで、施主様と東海・ビルドで考えていたイメージ以上の建物になったと思っています。

発展中の徳重エリア、毎日たくさん的高校生が勉強しています。

皆様の大学合格を今後も祈っています。

**C** : Construction



【工事部】藤巻一実

**O** : Operating



【営業部】大上隼人

**A** : Architects



【設計部】寺前康治



# アップル 天白店 〈名古屋市天白区〉

設計／東海・ビルド一級建築士事務所  
施工／株式会社 東海・ビルド



写真中央に見えるのがリンゴの木。



施工前のアップル天白店。



## INFORMATION

名古屋市天白区島田2-901

TEL.052-805-5411

◆営業時間／AM10:00-PM7:30(月～土)  
AM10:00-PM7:30(日曜・祝日)

www.applenet.co.jp

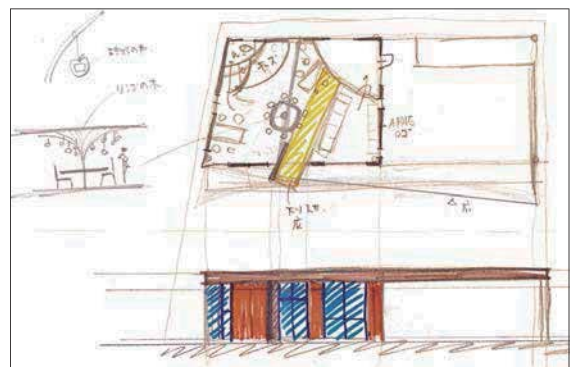
## A: Architects



【設計部】森 昭夫

天白区島田橋を西側に渡ると目に入る「APPLE」の看板。おなじみ中古車買取販売のアップル天白店建て替え工事。  
当然、ぎりぎりまで旧店舗を生かして営業しながらの工事です。元々はあらゆる種類のサインがちりばめられた店舗でしたが思い切つてサインを二掃。焦点になるサインに絞り込むことで注目度

を上げようというプランです。気になるオープンの日。恐る恐る訪れてみると：敷地に入りきららないお客様で車があふれる！  
何よりたくさんみえるお客様の笑顔がうれしい。  
内装のカギとなったリンゴの木。ここには成約されたお客様のアップルさんに対する感謝の気持ちがカードに記入されて貼り出されます。  
文字通り、この「実」がアップル天白店の収穫であり励みになるのです。



既設店舗を営業しながらの工事なので、店舗のお客様や営業にご迷惑をお掛けしない様に慎重に工事を進めていきました。  
建物では外観はシンプルな感じで、内部では間仕切り壁をR壁にして変化をつけています。  
R壁の位置を決めるのは苦労しましたが、オーナー様にも大変気に入ってもらって満足しています。

## C: Construction



【工事部】水野裕高



ヨーロッパのBarと見間違ふファサード。



改装前の緑営業所。



レンガを積んだ筒の存在感が空間を締める。



造り付け家具がガラスブロックにはめ込まれる。



**緑営業所が『アーキビルド設計工房』に生まれ変わりました！**

東海・ビルドの新築・リフォームをリードする拠点として、緑営業所を完全にリフォームしました。リフォームの枠を超えた、その独特の世界を是非一度体感してみてください。

この空間のコンセプトは『夢実現』。多種多様な皆様の夢を実現するために、アーキビルド設計工房は相談室として開設されました。

その全貌は次回B・I・C・Oにてご紹介致します。



ギャラリーの雰囲気を残すこの空間で、建築の夢を語りましょう。



**アーキビルド設計工房**  
名古屋市長区乗鞍1-406-3  
TEL.052-875-8010

■ビルド桜だより

リビングおすすめ！

# 地元の工務店で建てる家 バス見学ツアー

報告

名古屋リビング新聞社主催による地元工務店4社を

バスで巡るツアーに、東海・ビルドも紹介して頂くことになりました。

当日、大型バス1台で大勢の家族がみえ、当社コンセプトハウス2棟を見学して頂きました。

小さいお子様がいる家族、親子2世帯を考える家族。参加された家族は真剣な姿勢で社員の説明や建物を見て廻り、東海・ビルドの家づくりに対する考え方を肌で感じながら聞いて頂きました。

自分らしい家を建てたいが、家づくりの思いは人それぞれです。

そんな夢やこだわりを叶えるお手伝いをしたいと思います。

今回来て頂いた家族の家づくりのヒントになれば大変嬉しく思います。



## 小さな家族 わん・にゃん・co! 第1回



私はカワウソじゃありません。  
「チワワです。」



初めまして私の名前は大上ルルです。  
今年11歳になる女の子です。



私はタヌキじゃありません。  
「チワワです。」



私はフクロウじゃありません。  
「チワワです。」

記念すべき第1回目は、当社代表である大上家のわんちゃんです。

お父さんとの約束

最近、散歩をしていると「あら、かわいいコーギーー！」とよく言われます。

私はチワワです。

数年前からお父さんと一緒にダイエットの約束をしています。

でも、いつも「お母さんには内緒だよ！」と言いつつ、私の好物をくれるお父さん。

そんなお父さんが大好きです。自分でダイエットがなかなかできなくて、私を仲間にしておこうという魂胆はみえみえですけど…。

またお会いできる機会を楽しみにしています。

それでは皆様、さようなら。

# イベントB!-co

インフォナーション



**5/8・22、  
6/12・26**  
各木曜日 計4回

手軽に楽しむ  
『**スケッチ教室**』

定員になり次第、締切ります。

時間 PM2:00～ 費用 1回 **1,000円**



**7/9・23、  
8/6・20、  
9/10・24**  
各水曜日 計6回

岡野兄弟による  
『**三味線教室**』

定員になり次第、締切ります。

時間 PM2:00～ 費用 1回 **2,500円**

**第8回建築見学ツアー in 安曇野**  
おかげさまで定員となりました。ありがとうございました。



3月18日に料理教室を開催し大盛況でした。プロに教わる出汁の取り方などなど、学ぶことが一杯あったのではないのでしょうか。今後も色々な教室を開催します。これを機会に新しい趣味が発見できるかも知れません。みんなでワイワイ楽しみながら学ぶ教室、興味がございましたらぜひ体験してみませんか？ 詳しい内容については『イベントB!-co』をご覧ください。



ももちゃんです！

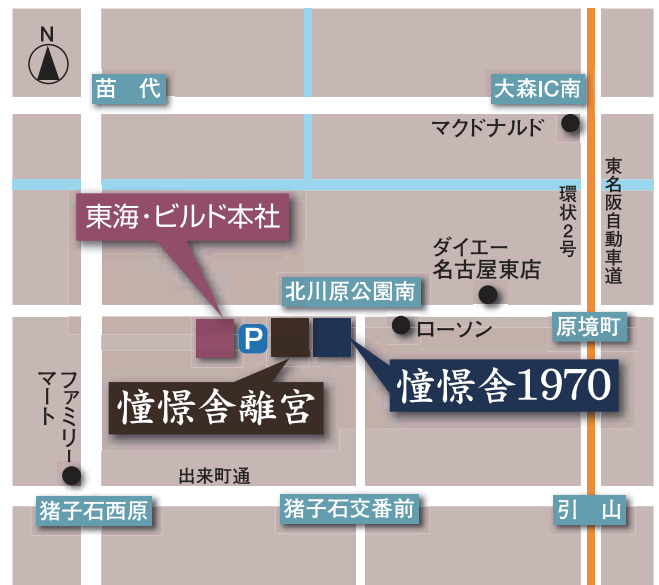
工事部 澤田梨多

ぜひ、自慢のももちゃんの話も聞いてください♪

初めまして。1月から東海・ビルドに入社しました澤田と申します。入社してまだ間もないですが、精一杯務めさせて頂きます。また、東海・ビルドはイベントもたくさん開催されると聞いていますので、皆さんにお会い出来るのを心待ちにしています。ちなみに、私はフクロモモンガを飼っているんですけど、もう本当に可愛いです。

若葉の緑が目にも鮮やかなこの頃、皆様はいかがお過ごしでしょうか。先月、別冊『イベントB!-co』が、創刊されました。コンセプトハウスでの、教室や建築見学ツアーの案内と盛りだくさんの内容です。皆様のご参加お待ちしております。さて、今回のB!-coより紙面をリニューアル致しました。皆様に見やすく、読みやすく、共感頂ける内容にと更なる身近な存在になり得るよう、社員全員気持ちを込めて発刊しました。皆様からの率直なご意見もお待ちしております。

TOKAI-BUILDNEWS  
「B!-co」編集部



# 株式会社 東海・ビルド

特定建設業 知事(特-22)第49209号 宅地建物取引業 知事(3)第18792号  
東海・ビルド一級建築士事務所 住宅性能保証制度登録店  
〒465-0008 名古屋市長区猪子石原一丁目1307番地

**☎052-772-9100(代)**

<http://www.tokai-build.com>  
E-mail [eigy@tokai-build.com](mailto:eigy@tokai-build.com)  
blog [tokai-build.blog.ocn.ne.jp](http://tokai-build.blog.ocn.ne.jp)

東海・ビルド | 検索