

# B!-CO

TOKAI-Build  
Build-communication



**PRIUS相原郷** ～『緑タイルの斜め壁』と『アルミルーバー』のコントラスト～

**Aries** ～魅力あるデザインを求めて～

**Re.ビルド特集**

～S邸〈名東区〉、I邸〈春日井市〉、K邸〈春日井市〉～

**Premise(テナントビル)**

・ネイルサロン La Luce ・ドリティーコーポレーション

**マイタウン薬局 春日井店**

アーキビルド設計工房の全貌をご紹介します

第14回東海・ビルド安全協力会

■設計部通信

建築見学ツアー「安曇野」のご報告

■ビルド通信

わん・にゃん!-co

2014  
Vol, **43**



# PRIUS AIBARAGO【プリウス相原郷】

～『緑タイルの斜め壁』と『アルミルーバー』のコントラスト～

名古屋市緑区  
 (設計:東海・ビルド一級建築士事務所・施工:株式会社 東海・ビルド)



5



3



6



4



2

- ① 外観夜景。照明によりタイル壁とルーバー開口の明暗が引き立ちます。
- ② アプローチ。コンクリート壁と木目調扉、照明にて演出。
- ③ 緑色タイル貼りの斜め壁やアルミルーバーなど、素材を変え印象的な外観に。
- ④ スッキリとしたシャープな南側外観。
- ⑤ LD。コンクリート打放しの壁が印象的でスタイリッシュな内部空間。
- ⑥ フローリングと色を合わせたキッチン。

- 建物名 — プリウス相原郷
- 所在地 — 名古屋市緑区
- 構造 — RC造3階建
- 建物構成 — 1LDK×12戸
- 面積 — 敷地面積/752.97㎡ 建築面積/285.93㎡ 延床面積/751.10㎡  
 1LDKタイプ(Aタイプ47.20㎡×6戸 Bタイプ52.08㎡×6戸)

# オ

オーナーのA様より、土地を見に行こうと誘われるままに現地に行きました。そこは、車も入れないほどの前面道路の狭い土地でした。

その場所を購入するとの事で、どのような計画になるのか想像できませんでしたが、しかし、市道を挟んで駐車場がありました。しかし、そこにマンシヨンの乗り入れ通路を作り、入居者様の駐車場にするとお聞きしました。それで今回の全貌が見えました。

大通りから見えるエントランスと共用廊下にデザインを集中させることで、プランがスタート！外観はプリウスシリーズの定番、緑のタイルと打放しのバランスを考えたデザイン。

また、A様は当社で4棟目の共同住宅を建築されることもあり、施工上の事も



建設地。前面道路が狭く慎重に工事を進めた。



凹凸のある印象的な外観。

非常に詳しく、時にはアドバイスを頂くこともしばしば。それに行動力も有り、プランの最中に浄化槽が必要かどうか検討に入った時、自ら役所に出向き交渉・確認と迅速に動かれ、対応して頂いた事もありません。

営業として思いも寄らない土地の活用方法に、設計共々、大変勉強になりました。A様の熱い思いのおかげで、満室御礼でのお引き渡しとなりました。

改めて、東海・ビルドに計画から竣工に渡って信用して頂いた事に感謝申し上げます。



シャープなサイン。照明で印象的に。

## 【オーナー様のお言葉】

「快走を続けるハイブリッド車に肖り、四棟目が竣工し10年間はほぼ目標通り稼働率100%に近い運用が達成出来ました。どうして東海ビルドのマンシヨンが満室維持可能となっているのか、それは質の高い全社員の努力と叡智に依るものであり、私の目指した高級分譲マンシヨンレベルの部屋の供給が実現できた事です。また借手市場に変遷した賃貸住宅市場に対応したオートロック、吹抜けカーポートの設備を他社に先駆けて採用し、入居者様に『大家さん、凄い建物作られましたね』と言って頂いた事です。」

さらに社棟保有の法人化経営手法を採用した事です。(経営権の移動が資本金の譲渡と代表者の交代で簡単に、しかも土地建物の登記移動を必要とせずに費用の節約化)資産の維持に困り、お譲り頂いた3件の地主様に感謝のお言葉を戴いていることが何よりであります。」

## A: Architects



【設計部】 渡邊久芳

## C: Construction



【工事部】 吉川英利

## O: Operating



【営業部】 丹羽崇義



エントランスポーチの前で記念撮影。

# Aries

～魅力あるデザインを求めて～

名古屋市昭和区

(設計:東海・ビルド一級建築士事務所・施工:株式会社 東海・ビルド)



- ①. レンガ調タイルが青い空に映えます。
- ②. シンプルな打放し面にクラシカルな照明と銘板。
- ③. エントランス上の円を描く庇とグリーンポストが雰囲気を高めます。
- ④. バルコニー廻りの縁取り飾りはレンガ積の建物を意識したデザイン。
- ⑤. 2LDKタイプのLDK。洋室とつなげると約18帖の広さ。
- ⑥. 2LDKタイプの寝室。アクセントクロスで明るい雰囲気。
- ⑦. オーナー邸の一番良い場所を貰った、ティナちゃんと娘のユリアちゃん・ジャズミンちゃん。

- 建物名 — Aries(アリエス)
- 所在地—名古屋市昭和区
- 構造 — RC造4階建
- 建物構成 — 1LDK×3戸、2LDK×1戸、2LDK+S×2戸、4LDK×1戸
- 面積 — 敷地面積/271.24㎡ 建築面積/142.59㎡ 延床面積/504.59㎡  
1LDKタイプ41.04㎡ 2LDKタイプ58.67㎡  
2LDK+Sタイプ62.90㎡ 4LDKタイプ94.25㎡

# 最

初の出会いは今から3年以上前。ご家族で当社の展示場「憧憬舎」へご来場頂いた時でした。当時は古くなった住宅の耐震性に心配があつて、建替えやリフォームを検討されていましたが、ご家族のご事情などで2年の月日が流れる中、いくつかの見学会に来て頂いた結果、東海ビルドの賃貸マンションに対する考え方に共感され、最終的にはオーナー住居付の賃貸マンションを計画することとなりました。

デザインの要は、クラシカルな印象のレンガ調タイル。早い段階からこのタイルを使用することは決まりましたが、さて、どの色にしようか？という段階から紆余曲折。設計・深見から「ミックスもできますよ。」という話をすると、更に悩みは深く…。何度も打合せを重ねて、少し濃いめで赤みのある組合せのレンガ調タイルに、陽の当たり方でワインレッドからオレンジにも見える塗装となりました。

エントランスの庇から駐輪場にかけての部分は、設計・深見のこだわりでビルドイズムのコンクリート打放しとしました。クラシカルなタイルとの対比でマンション銘板も引き立ちます。



2LDKタイプのキッチンから玄関へと出入りできます。



オーナールームのLDK。白い空間に赤いキッチンがアクセント。



オーナー様とタイルの組合せを検討中。

賃貸部分は1LDKと2LDKを各3戸ずつ計6戸とし、奥行のある敷地の北側となる1LDKも、中庭を利用することで明るくプライバシーが確保された住戸となりました。2LDKはリースペーイスとしても使える納戸があつて、収納が充実しています。また、シューズクローゼット付の玄関からダイレクトに出入りできるキッチンとなつていて、買い物帰りには嬉しい間取りです。

こうしてデザインにこだわった建物ですが、施工の方は、ちやうど消費税UP前の駆け込み需要で業界全体が異常な材料不足、人手不足に陥っていました。工程もいつものペースでは進まず、一時はオーナー様はじめ賃貸の募集会社様などからご心配の声がありました。が、工務部や協力会社様の頑張りで、なんとか予定通り竣工することができました。

足場が取れるその時まで、選んでいただいたタイルと塗装の組合せに迷いと不安が残っていたオーナー様も、お引渡し時は笑顔でご満足頂けました。東海・ビルドの賃貸マンションの歴史の中でも一味違う魅力ある建物が完成したと思います。

## 【オーナー様のお言葉】

「入居者の方にここに住んでみたいと思ってもらえるお洒落なデザイン、年月が経っても色褪せることなく味わいが出てくるような少しレトロな雰囲気、それでいて川名という町に浮いてしまわないような佇まい…。そんな欲張りすぎる要望を東海ビルドさんは期待を超えて素敵な、そして他の賃貸と差別化できるデザイナーズマンションとして造り上げてくれました。工事のご苦労も合わせて感謝です。」



エントランスポーチの前でご夫婦仲良く。

## Operating



【営業部】 松岡慶洋

## Architects



【設計部】 深見直子

## Construction



【工事部】 吉川英利

# S様邸 住宅改装工事 〈名古屋市名東区〉

設計／東海・ビルド一級建築士事務所 施工／株式会社 東海・ビルド

Before



Before  
改装前のDK。



Before  
改装前のリビングと和室。

しつかりとした在来木造住宅の改装工事。施主様の、『家族が集まれる空間を広くしたい』という要望からスタートしました。改装前のLDKが手狭のため、元あった和室を取込み、広々としたLDKとして改装。施主様は木の質感へのこだわりがあり、無垢のクリフローリングやウォールナット家具など本物志向で進めていきました。全体的なトーンは控えめに木が際立つ室内空間になる事を目指し設計・施工。完成後は木の温もりや香りのするとても気持ちの良い空間となりました。

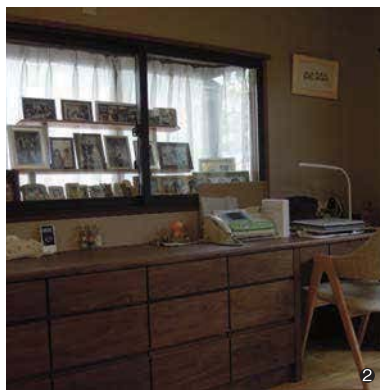
After



ダイニングから見るリビング。一体的な空間で家族の団らんの場に。



リビングからダイニング・キッチンを見る。家族で仲良く食卓を囲む。



2



1



3

- 1.現場では、施主様・職人さん・ビルドで確認・検討しながら工事を進めました。
- 2.新たに取付けたインナーサッシと既存サッシとの間に、写真を飾る施主様のアイデア。
- 3.解体前に家具の配置イメージを壁に描いて検討。

施主様一家はとても家族仲が良く、今回の改装により家族団らんの場づくりをお手伝いできたことをうれしく思います。  
素材選びから色の選定まで私と施主様の好みのテイストが似ており、楽しく設計を進めることが出来ました。(設計部/渡邊)

**C** : Construction



【工事部】奥村雄三

**A** : Architects



【設計部】渡邊久芳

# I 様邸 住宅改装工事 〈春日井市〉

設計／東海・ビルド一級建築士事務所 施工／株式会社 東海・ビルド

（設計部／増田）  
 せでは、2時間雑談だったりしました（笑）  
 これからもよろしくお願ひします。

**A: Architects**



【設計部】増田陽介

施主様とは  
 初めてのヒアリ  
 ングの時から大  
 変気が合い、打  
 合せも楽しく  
 進めさせていた  
 だきました。  
 4時間の打合



Before 改装前のキッチン。

内側に設置す  
 ることで、ドレ  
 ープとレース  
 の組み合わせ  
 で数パターン  
 の表情が楽し  
 めます。

鉄筋コンクリート造2階建ての全面改  
 装工事。  
 1階のLDKは質感にこだわり、床は無  
 垢のナラ材を使用しています。床暖房を入  
 れたいというお話もありましたが、無垢床  
 の足触りや温かみを選びました。カーテ  
 ンはレースを

After



改装後のキッチン。



2階の個室はモダンな洋室へ  
 改装しました。



2階のホールからロフトを見る。



ドレープカーテンのみを閉めるとまた違った表情に。



レースカーテン越しのドレープのシルエットが良い雰囲気。  
 リビングの壁にはアクセントでエコカラットを貼りました。

# K 様邸 外構工事 〈春日井市〉

設計／東海・ビルド一級建築士事務所 施工／株式会社 東海・ビルド

After



お庭は少し狭くなってしまいましたが、3台分の駐車スペースを確保。



タイル貼の建物の雰囲気に合わせて、門扉とレンガタイルを選びました。



Before  
 道路に対して閉鎖的だった施工前の外構。

の確保を考慮し  
 て、門扉位置の移  
 動や駐車スペース  
 の確保をメインに  
 外構工事を行いま  
 した。

**A: Architects**



【設計部】深見直子

春日井市で10  
 月の完成に向けて建  
 築中の賃貸マンション  
 の隣には、オーナー  
 様の娘様ご家族  
 の住宅が建っていま  
 す。マンション完成  
 後は、これまで駐車

# Premise(プレミス) 〈名古屋市緑区〉

設計/東海・ビルド一級建築士事務所 施工/株式会社 東海・ビルド



白を基調とした清潔なデザイン。

今注目の緑区徳重エリアにてテナントビル「Premise(プレミス)」を建築いただきました。  
オーナー様は約2年前に「Mijias(ミハス)」というオシャレなテラスハウスを建てて頂いた近藤様です。  
この度、地元の徳重で今まで以上に地域貢献をしていきたいと数年前からお仕事されている不動産業の事務所を、このプレミスにてオープン致しました。同時に奥様も長年の夢であるネイルサロンのお店「La Luce(ラルーチェ)」もオープンです。  
私共、東海・ビルドもお二人のご活躍を応援していきます。



「ご来店をお待ちしています。」

## 株式会社ドリティーコーポレーション



「不動産のことなら何でもご相談下さい。」



### INFORMATION

名古屋市緑区鳴海町字神ノ倉3-2431

【ネイルサロン La Luce(ラルーチェ)】

TEL.052-880-8880

◆営業時間/AM9:00~PM6:00(最終予約)

◆定休日/日曜

<http://m-luce.jp/>

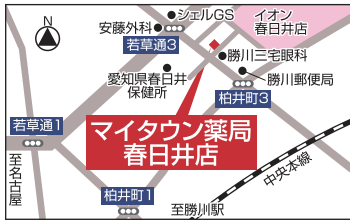
【(株)ドリティーコーポレーション】

TEL.052-878-7910





明るく、落ち着いたある待合スペース



**INFORMATION**

春日井市柏井町3-63-1

TEL.0568-41-9595

◆営業時間 / AM9:00~PM7:00  
AM9:00~PM1:00(土曜)

◆定休日 / 木曜、日曜、祝日

# マイタウン薬局 春日井店 〈春日井市〉

設計 / 東海・ビルド一級建築士事務所 施工 / 株式会社 東海・ビルド



「女性ならではの配慮が行き届いたお店になり、大変満足です。」(事務リーダー松本様より)



**A Architects**

【設計部】 深見直子

名古屋近郊で6店舗目になる新規調剤薬局のご依頼を頂きました。先方の社長様より「予算〇〇〇円、後はうちのスタッフと打合せしてね。ヨロシク！」との事でした。既存店の問題点を洗い出し、改善をするために何度となく打合せを行いました。薬局のリーダー様と設計・深見との細やかな打合せに幾度か参加しましたが、とてもその会話に入り込む隙間は無く、女性の細やかさに感心しきりのプロジェクトでした。(営業・松岡談)

## アーキビルド設計工房



営業所になる前の様子。



旧緑営業所時代



アーキビルド設計工房



内部の変化をご覧ください。



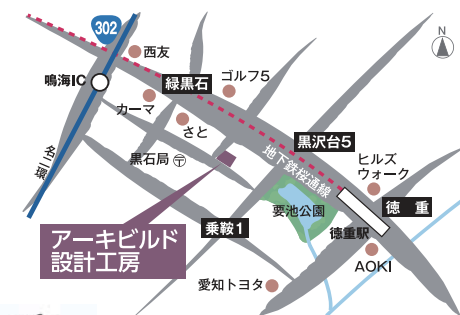
ガラスブロックに絡む家具。



古レンガの中はギャラリースペース。



ギャラリーには現在建築中の住宅パネルが展示されており、随時進行状況をアップしていきます。



アルミドアに



板を貼って



塗装すると...

紙面では伝えきれない改装のノウハウが満載。是非一度、訪れてみて下さい。

アーキビルド設計工房の全貌をご紹介します。現在、東海・ビルド本社の敷地にコンセプトハウス『憧憬舎1970』と『憧憬舎離宮』を設け、建築に対する夢を皆様と語り合う場」として皆様に利用して頂いています。このような場を緑区にも設けようという計画でこの度、前号でお伝えしたように旧緑営業所を「アーキビルド設計工房」にリノベーションしました。今回はその全貌をお届けいたします。

**アーキビルド設計工房**  
〒458-0004 名古屋市長乗一丁目406-3  
相談室 TEL.052-875-8010 FAX.052-875-8020

# 第十四回 東海・ビルド安全協力会総会

5月29日、尾張旭市の「スカイワードあさひ」にて、第十四回東海・ビルド安全協力会総会を開催しました。建設現場において無事故・無災害で工事を終えることは何よりも大切なことです。これを達成する為に、この場にいる協力業者の皆様と連携し、安全な作業環境作りに努めてまいります。安全・パトロールを継続し、常に改善して、無事故・無災害を目指していきます。

講師の方を招き、「最近の労働災害の傾向と対策」という講義を開いていただきました。近年現場では、作業員の高齢化が進んでいます。それに伴い、最近では事故の型として「転倒」が非常に増えているという内容が印象的でした。この転倒を防ぐ為にも5S活動（整理、整頓、清掃、清潔、躰）の実施の重要性を改めて感じました。



おかげさまで総会は14回目を迎えることが出来ました。今回も大勢の協力業者様にご参加頂きました。



スライドを使った、講師によるセミナー。



恒例となりました新入社員の自己紹介。



皆さん、真剣に耳を傾けています。

# 品質管理委員会

建物のお引渡しをしに、竣工の感動をお客様に与えるのは建設会社として当然。

しかし、建築実績の数が多くなる時だからこそ「やるべきことは何か」を突き詰めていくと、やはり現場での施工において、お客様の大切な財産を守るために社員一同と協力業者様が共に安全・美化・養生を一貫して『再度見直していくこと』となります。

品質管理委員会が先頭に立って建築現場の安全をチェックし、改善していきます。



「設計士」と聞くと一日中、机に向かってあれこれと考え、定規をあてて線を引いているイメージになってしまいかもしれません。実はそれ以外にも様々な仕事があります。今回はその中から「監理・パトロール」と「開発会議」をご紹介します。

●監理・パトロール

建築現場には「監理(かんり)」と「管理(かんり)」の2つの「カンリ」があります。この2つの読み方は同じですが、役割や立場は全く異なります。

設計が行う監理は、工事が設計図書のとおりを実施されているかいないかを設計図書と照合し確認すること。

工事を行う管理は、工程管理・安全管理・資材管理・予算管理を行います。

私達設計部は、普段は各物件の担当者が監理を行います。しかし、定期的に現場監理を全員で行う場合があります。理由は、それぞれの知識や経験を共有し、個々のスキルアップを図る為に取り組んでいます。



部長・森の鋭い目が光る!



全員で一つ一つの部材を図面と照合中。



この鉄筋の納まりは?構造の考え方は?



コンクリートが入る前に入念なチェック。

●開発会議

度々B!・COでもご紹介している建築ツアーとは別に、設計部主体で建築の感性を磨くための建築研修を行なっています。その写真と担当者の報告を元に毎月行なわれるのが開発会議です。

今回は東京と京都の巨匠建築家の建物をスライドにて勉強。社員の感性を養うのはもちろん、お客様の建築プランや技術にもフィードバック。常により良いものを提案できる様に社員一丸となって取り組んでいます。詳しくはHPのブログにも随時アップしていきますので、興味のある方は一度覗いて見て下さい。



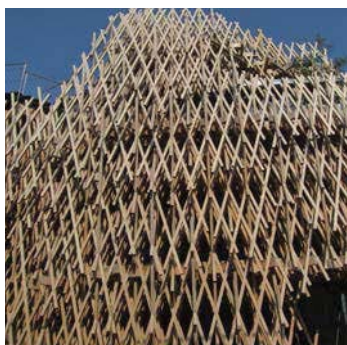
東京の自由学園。



真剣な眼差しでスライドを見る社員。



京都の和菓子屋「宝泉堂」。



隈研吾設計の「バイナブルケーキの店」。

建築を体験しよう!

IN 安曇野の報告

皆様のおかげで、第8弾となった建築見学ツアー。

今回もバス2台の大所帯で、長野県安曇野に行ってきました!

美術館から街並み散策まで、今回も楽しいツアーとなりました。

詳しい内容はイベントB!・COVOI-2にてご報告いたします。お楽しみに!



# イベントB!-co

インフォナーション



第3回スケッチ教室



第2回スケッチ教室



第1回スケッチ教室



第4回スケッチ教室

「憧憬舎離宮」にてスケッチ教室を開催致しました！

憧憬舎離宮で計4回開催したスケッチ教室。4回の教室を通してたくさんの方々の個性溢れる素晴らしい作品に出会うことができました。皆さん、本当に真剣に、また楽しくご参加して頂き、教室を企画した私共も大変嬉しく思います。憧憬舎離宮のカウンターには作品を展示してありますのでお近くに来られた際には、是非お立ち寄り下さい。

今後も憧憬舎1970や離宮でのカルチャー教室が予定されています。詳しくは「イベントB!-co」をご覧ください。ご参加お待ちしております。



私はメイ。くりくりお目目がチャームポイント♪



お母さんとハイタッチ!



これで暑さ対策も万全よ!

所に行こうね!!

これからもいろんな年に数回行く家族旅行は、家族みんなの楽しみになっています。これからのいろいろな所に行こうね!!



この子の名前は、Wコーギーの「メイ」、2歳の女の子です。2年前に愛犬ミツク（Wコーギー）が亡くなってしまい大変落ち込んでいたところに、偶然出会うことができました。その日から家の天使になりました。女の子だけど、大変活発です。そんなメイちゃんの楽しみが「わんちゃん幼稚園」に週1回通うことです。もちろんお弁当（ペットフード）を持っていき、連絡帳にもその日の出来事を先生から報告されます。仲間のわんちゃん達と楽しくも色々な事を学んでほしいです。また、年に数回行く家族旅行は、家族みんなの楽しみになっています。これからのいろいろな所に行こうね!!

小さな家族 第2回 わんちゃん! col

れんらくノート

「わんちゃんcol」コーナーで、あなたのペットを皆さんに紹介してみませんか? わんちゃんやねこちゃんに限らず、掲載される方を広く募集しています。詳しくは設計部/森までどうぞ。

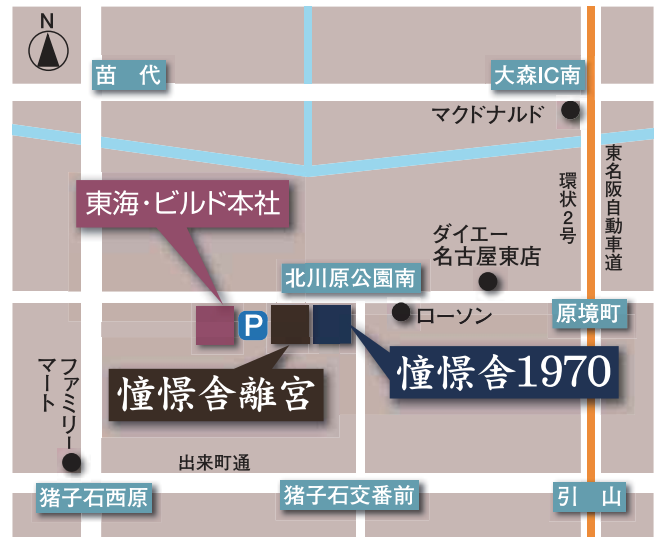
暑さも厳しくなった今日この頃、皆様いかがお過ごしでしょうか。4年に一度のW杯サッカーの熱戦も終わり、B!-co 43号がお客様の手元に届いている頃には、この話題も古くなっているかもしれませんね。

さて今回のB!-coも刷新してから、第二弾となりました。内容の充実はもとより、皆様の身近な存在となるように、またアウトホーム感を全面に出せるように、日々B!-coを意識して、建築現場・日常業務に全社員アンテナをはりめぐらせて、努力していきます。

## 株式会社 東海・ビルド

特定建設業 知事(特-22)第49209号 宅地建物取引業 知事(3)第18792号  
東海・ビルド一級建築士事務所 住宅性能保証制度登録店  
〒465-0008 名古屋市長東区猪子石原一丁目1307番地

☎052-772-9100(代)



http://www.tokai-build.com  
E-mail eigy@tokai-build.com  
blog tokai-build.blog.ocn.ne.jp

東海・ビルド | 検索