

B!-CO

TOKAI-BUILD
Build-communication

2015
Vol,

45

ALFORT潮見

～スタイリッシュと和の調和～

Arvita ～虹の架け橋～

LAP GARDEN

～地域のランドマークとなる園芸店をめざして～

源 吉兆庵 長久手店

～創作果実菓子を通して人の和を広げる～

しゃぶしゃぶ温野菜 金山駅前店

S邸見学会のご案内

好日居(こうじつきよ) ～富士見台の家～

新入社員紹介

わんにゃん!-CO

ALFORT潮見

～スタイリッシュと和の調和～

名古屋市緑区潮見ヶ丘
設計:東海・ビルド一級建築士事務所
施工:株式会社 東海・ビルド
architects : HISAYOSHI WATANABE



土地の有効活用(2本の軸)

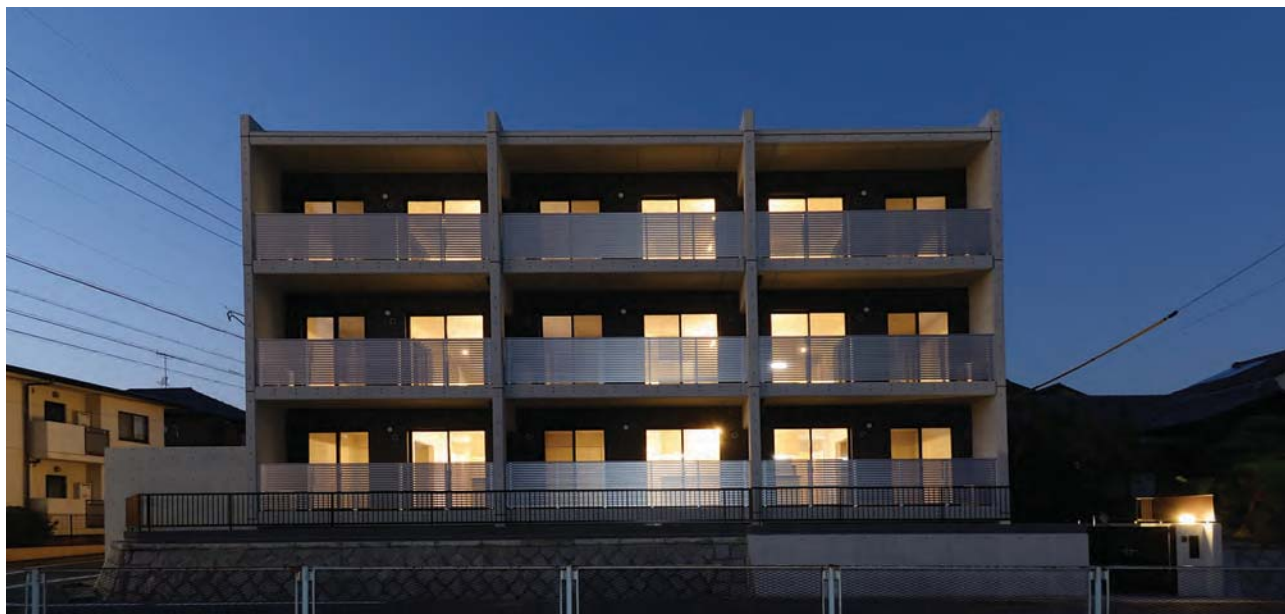
オーナー様の住まわれている敷地には、平屋の自宅と物置の建物があるだけの状態で、敷地の7割は空地の状態でした。無駄を少しでも無くして土地の有効活用が、出来るようにご提案しました。

提案1: 将来を見据えて、自宅裏の物置を解体し2階建ての離れを建てる。

提案2: 空地部分に1LDKの3階建て9戸の共同住宅を建てる。
この2本を軸にプロジェクトが進行していきました。



建設前の敷地



夜景外観



和テイストを取り込んだアプローチ。移植した「松」が印象的…。



アプローチサイン

スタイリッシュの中に 散りばめられたマテリアル

オーナー様は造園業を営んでみえた為、建設前のお庭には大変立派な樹木が多く植わっていましたが、今回、その中から『松』をエントランスアプローチに移植。
アプローチ床には、大きめの白色の玉石を敷きつめ、スタイリッシュな外観に『和』のテイストを組み込んだ演出。
マンションのサインは、ステンレス板に空けた穴から照明の光が漏れ印象的に、1つのオブジェのように…。

賃貸マンションと自宅離れ

当社マンション見学会に来場され外観・仕様・間取りなど実際に見て頂いていたことや、オーナー様と設計士は同年代ということもあり、デザインから間取りまでセンス・考え方が合致して、打合せはスムーズに進んでいきました。

賃貸マンションの外観は、打放しを最大限活かしつつ、正面バルコニーにはアルミルーバーとタイルで変化を付けています。

自宅の離れは、1階がRC造。2階が木造の混構造。オーナー様念願の1階がガレージ、2階が住居となっています。

ガレージは、車を置くだけではなく多目的に使用できる男の遊び場となりました。



敷地の外から全体を眺めると、自宅離れの打放し部分と、共同住宅の打放しに一体感がある。

Arvita

～虹の架け橋～

春日井市出川町

設計:東海・ビルド一級建築士事務所

施工:株式会社 東海・ビルド



住む人の立場で考えられた賃貸マンション

春日井市で新たなデザイナーズ賃貸マンションが完成、名前は「ARVITA アルヴィータ」、虹の架け橋という意味です。ターゲットは新婚さんや若い世代の方達。

住まいは家族の成長と共に変化するものですが、入居者様のやがて移り住む人生の中で架け橋になれば…というオーナーの想いが込められています。

2LDKの間取りにトランクルーム、駐車場2台完備、オートロックセキュリティ、共働き夫婦を想定して宅配ボックスを設置し、そしてデザインの特徴としては東海・ビルドの賃貸マンション初となるコンクリート杉板打放しを採用した、大変重厚感のある賃貸マンションです。



賃貸事業は地域貢献であること

実はここから数十m離れた所に、ちょうど1年前に完成した当社設計・施工の賃貸マンション「ヴェルドミールHIRO」があります。

このマンションの地鎮祭を執り行って頂いた祭主(宮司)がArvitaのオーナーです。家をご近所同士で、以前は長く子供達の教育現場で教鞭を振るわれた仲でいらっしやいます。今も最寄りの小学校前の交差点で毎朝子供達の登校を見守られています。その様なお繋がりから今回お話をいただきました。

賃貸経営は長く大きな事業です。両マンションが長く満室維持されるよう二人三脚で賃貸経営をサポートしていきます。





賃貸マンションでは珍しいコンクリート杉板打放しを採用した、重厚感のあるエントランス。宅配ボックスを設置するなど入居者様にも嬉しい配慮がみられる。

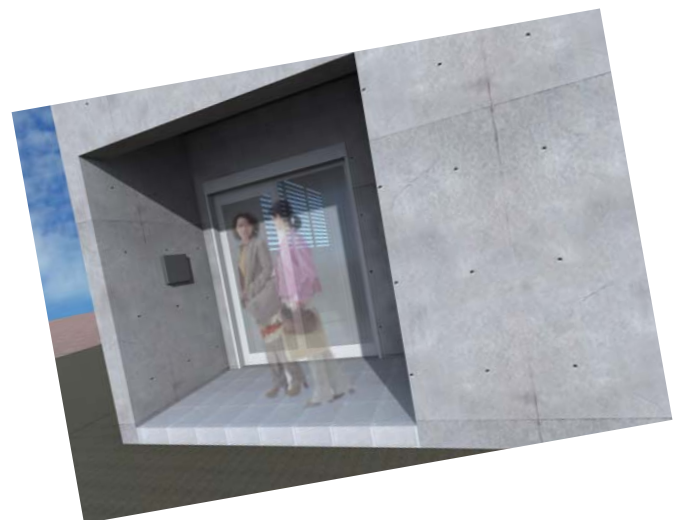


コンクリート打放しにステンレスのカッティングネームの組合せが、クールな演出でお客様を迎えます。



オーナーと設計士、二人三脚の打合せ

打合せを客観的に見て毎回思うのですが、設計士は自身のデザインや考えを建物に取り入れたいものですが、強く望めば時に「押しつけ」になってしまうもの。それでも施主の好みにピッタリだったり、想像を超えるものであれば喜ばれるという、大変サジ加減の難しいものです。今回は何回も打合せを重ねましたがとても息が合っていたように見えました。マンションの色はオーナーと設計士の、互いの想いが詰まった「作品」です。



初期提案時のエントランスイメージパース。この段階ではまだコンクリート杉板打放しは採用されていない。

LAP GARDEN [ラップ ガーデン]

～地域のランドマークとなる園芸店をめざして～

豊明市二村台
設計:東海・ビルド一級建築士事務所 施工:株式会社 東海・ビルド
architects : HISAYOSHI WATANABE



地域のランドマークとなる園芸店をめざして

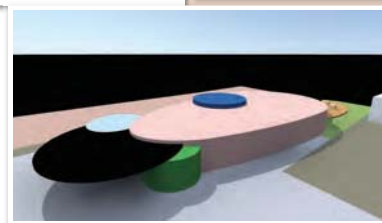
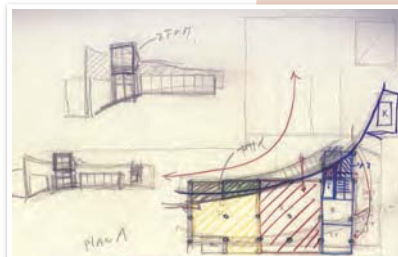
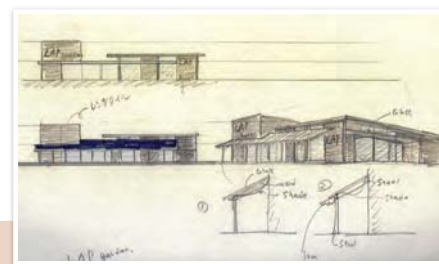
場所は、豊明市二村台の三崎水辺公園の池のほとり。
生花、ガーデニング用品、精米、餅、灯油などを販売してきた店舗を解体し、新店舗に建て替えるプロジェクトでスタート。
既存店舗は、シンプルな箱。可能性を網羅して夢が結実して絞り込まれていくと最終的には誰も予想が出来ない姿が完成。
もともと周辺では知名度抜群の園芸店。そこに地域のランドマークとなる特徴を備えた建築が誕生しました。



旧店舗外観

1枚のスケッチから…

1枚のスケッチから発生する多くの夢。
お施主様の夢1つ1つを実現するため検討を重ねる。
初期は既存建物をリノベイトする案も…。
事業内容と相談しつつ、あり得る可能性をスケッチとCG、模型で検討、追及していく。
その結果、生まれるものは『夢の詰まった箱(建物)』





店舗は、商品が入って初めて完成する。



INFORMATION

LAP GARDEN

豊明市二村台2-20-2

TEL.0562-93-3066

◆営業時間/AM00:00~PM00:00

◆年中無休

“ラップ” (つつむ) する…

LAPになぞらえて“ラップ” (つつむ) する。

●生花・ガーデニング用品、精米・餅・灯油など取り扱う品は様々。

それらの1つ1つの商品を大切にすの思いと、お客様への思いを“ラップ” (つつむ) する。

●R壁真ん中の宙に浮かぶ箱にサインを兼ねて、

花の包み紙で“ラップ” (つつむ) する。

夢を詰め込んだ建物が完成しました。

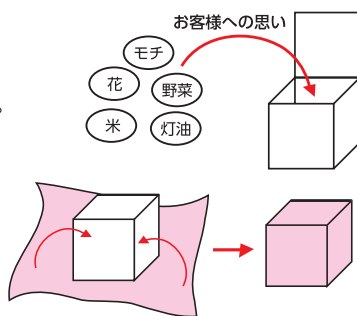
夜のライトアップも意匠性、機能性を考慮して計画。

OPEN当日は大繁盛!! 駐車場は満車。

店内レジカウンターから建物の外まで長蛇の列が出来ました。

その光景を見ると設計冥利に尽きるのと同時に、

安堵感と達成感がこみ上げてきました。



既存店舗で使用されていた枕木を再利用。



OPEN当日。大繁盛で行列ができていました。



夜景外観

宗家 源吉兆庵 長久手店 ～創作果実菓子を通して人の和を広げる～

長久手市市が洞

設計:東海・ビルド一級建築士事務所 施工:株式会社 東海・ビルド

architects : YOUSUKE MASUDA



宗家 源吉兆庵 長久手店ストーリー

長久手市の南部エリアではたくさんのお店を手掛けさせていただきました。このエリアに以前から上品な和菓子屋さんがあるといいなと思っていた所に源吉兆庵様から出店希望があると伺い、勝手ながら強烈な御縁を感じた事、そしてこの場所しかない一つの空地为半日眺めていたのを今でも覚えています。そんなイメージを持って地主様や源吉兆庵様との交渉に入り、実にトントン拍子で出店が内定しました。

全国に店舗展開をされているお店ですので、基本的には既存店舗のデザインを踏襲されるわけですが、弊社からもプランをプレゼンさせて頂きました。設計部のメンバーが京都に飛び、老舗和菓子屋さんを回り、そこで得た物を盛り込んで提案させて頂きました。結果としては日の目を見ることはありませんでしたが、熱い想いは感じていただいたと思います。



設計コンペでプレゼンしたイメージパース。

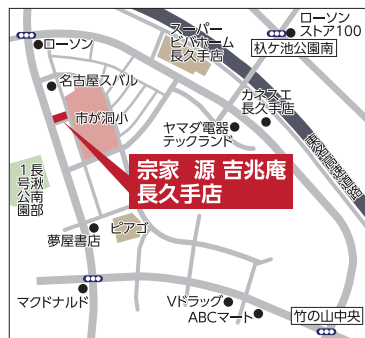


老舗の某和菓子屋を視察。



ZEN CAFEの中庭の雰囲気参考に。





INFORMATION

宗家 源 吉兆庵 長久手店

長久手市市が洞1-1407

TEL.0561-76-0288

◆営業時間 / AM9:30~PM7:00

◆年中無休(年始のみ休)

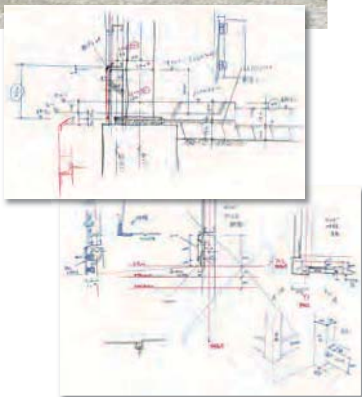


人と人との橋渡し

昨年11月21日、源 吉兆庵様、地主様、当社代表によるテープカットのセレモニーが行なわれ無事OPENを迎えました。源 吉兆庵様のHPを拝見しますと、「人と人との橋渡しになるようなよろこびのある新しい和菓子を」とあります。私たちも同じように、人と人との橋渡しができる様な企業として成長していきます。



店舗デザインが決まり、源 吉兆庵様の大坂での竣工物件に工事部と共に納まりの確認に伺いました。その上でより良い納まりを御提案、採用いただき着工の運びとなりました。



しゃぶしゃぶ温野菜 金山駅前店 〈名古屋市熱田区〉

施工:株式会社 東海・ビルド



Before 工事前はこのような、スケルトン状態でした。



しゃぶしゃぶ温野菜金山駅前店 昨年の9月にオープン致しました。

名古屋は中心部、金山駅徒歩1分の場所に、新鮮な野菜とおいしいお肉で有名な、しゃぶしゃぶ温野菜がオープン致しました。

振り返れば約1年前、この土地がまだ更地だった頃に計画はスタート。

建物は5階建てのテナントビルに決まり。

知人の紹介でしゃぶしゃぶ温野菜金山店のオーナー、株式会社だるま様を紹介して頂きました。

第1回目の説明会では約30名の関係者が集まり、建物の詳細説明やスケジュールの説明があり、だるま様は5階建ての5階に出店を希望されていたので、家具や材料などの荷揚げ方法やエレベーターの利用方法などを確認しました。

何度も打合せを重ねて、半年以上経過した昨年の7月末から工事をスタートする事になりました。工期は2ヶ月!!

約60坪のスペースを厨房とホールに分け内装工事はスタートしていきました。「お客様の笑顔を」を合言葉に何度も何度も変更を重ね、9月上旬ついに完成致しました。

完成してすぐに東海・ビルドスタッフ一同で食事会をさせて頂きました。

新鮮な野菜とお肉がなんと食べ放題!

とても美味しく、全員満腹になるまでたくさん頂きました。

皆様も金山にお立ち寄りの際は是非食べてみてください。



INFORMATION

しゃぶしゃぶ温野菜 金山駅前店

名古屋市熱田区波寄町23-15
金山SKTビル5F

TEL.052-829-1831

◆営業時間 / PM5:00~PM12:00

◆年中無休

www.onyasai.com





※イメージパースにつき実際とは異なる場合があります。

S様邸住宅見学会のご案内

平成27年2月21日(土)・22日(日)の2日間

杉板型枠のコンクリート打放しの壁(そび)え立つ壁や、水平連続窓、2メートル持ち出した庇など見どころ満載の住宅です。

- 完全予約制ですので内覧希望の方は弊社までお気軽にお問い合わせ下さい。



南棟玄岡土間

RC boxに続く分譲プロジェクト 間もなく販売開始!

好日居 ～富士見台の家～

こうじつきよ

アーキビルド設計工房が手がける分譲住宅

平成27年春 完成予定



北棟アプローチ

先行見学会開催 日時等の詳細は www.tokai-build.com

- 先行見学会は完全予約制ですので、見学希望の方は弊社までお気軽にお問い合わせ下さい。

設計部通信

新入社員紹介

皆様初めまして、昨年10月より東海・ビルドに入社いたしました設計部の橋本です。

この度、「BI-co」を通じて紹介して頂けることを嬉しく思います。

趣味は登山と料理。アウトドアが大好きです。

設計部の渡邊先輩も登山が趣味ということですが「俺は単独登山派だ!」と植村直己ばりに豪語されていたので、同行させて欲しいなんて口が裂けても言えません…。

以前はアトリエ系設計事務所で仕事をしてきました。

前職で学んだこと、東海・ビルドで新しく吸収したことをフルに発揮し、お客様が描かれている夢のカタチに東海・ビルドという要素、私という要素を+aし、相乗的により良い建築を創り上げたいと考えています。

今後とも宜しくお願いいたします。

設計部 橋本 創



謹んで新年のご挨拶を申し上げます。

旧年中は格別なご高配を賜り、誠に有り難く厚く御礼申し上げます。
 昨年は消費税増税の厳しいなか、大変多くの御用命を頂きまして誠に有難うございました。

これもひとえに皆様のご支援の賜物と心より感謝しております。
 弊社は新たに『品格ある技術力を追求し続ける会社』とスローガンを掲げました。品格とは自然体で趣のある創作意欲を表し、技術力とは「Team C.O.A」一丸となって確かなものづくりを追求する。建築を通じてお客様一人一人とふれあい、心を通わせることが出来ればと思ひ言葉にしました。来年、弊社創立20周年を迎えるにあたり、掲げたビジョンを実現すべく社員一丸となって、更なる努力を重ねてまいります。

本年も変わらぬお引き立ての程、宜しくお願い致します。

皆様の益々のご健勝と御多幸を

心よりお祈り申し上げます。



代表取締役社長 大上 功



第4回

小さな家族

わん-にゃん!CO



今回は、緑区でマンション新築及び他社マンションの改修工事を手掛けさせて頂いた、I様の愛猫を紹介します。

こんにちは、メインクーンの小太郎です。

かわいがってもらえる家族を探していたところ御縁あって1年前からこの家に来ました。

最初は小さくてかわいいかわいい子猫でしたが、今はお父さんお母さんの愛情を一身に受け、7kgにまで逞しく成長しました。

時にはお腹がすいてお母さんの脚を噛んじゃったりしますが、その後お父さんにすごく怒られるので一応反省しています。……

また噛んじゃいます。

だけど、いつも僕のわがママを優しく受け止めてくれる家族みんなが大好きです。

新年明けましておめでとうございます。

寒さがつのる中、皆様いかがお過ごしでしょうか。

弊社も今年、長久手分譲に続き戸建分譲、第2弾の販売を千種区にて行います。

詳しくは、弊社ホームページにてご覧ください。

昨年は人の力ではどうにもできない災害が、

数多くおこり心が痛くなる1年でした。

今年は明るいニュースが沢山ある年になるようお願いいたします。

TOKAI-BUILD NEWS 「B!-co」編集部

株式会社 東海・ビルド

特定建設業 知事(特-22)第49209号 宅地建物取引業 知事(4)第18792号
 東海・ビルド一級建築士事務所 住宅性能保証制度登録店
 〒465-0008 名古屋市名東区猪子石原一丁目1307番地

☎052-772-9100 (代)



<http://www.tokai-build.com>
 E-mail eigyo@tokai-build.com
 blog tokai-build.blog.ocn.ne.jp

東海・ビルド | 検索