

B!-CO

TOKAI-BUILD
Build-communication

2015
Vol,

46

ユートピア
徳重Ⅱ

ユートピア徳重Ⅱ
～コンクリート打放しと「和」のコラボレーション～

advanceⅡ ～2つのコンクリートキューブ～
住宅型有料老人ホーム H&N神明町

丸山歯科

B's 岡崎店

ベターリビング 名古屋ラボ

KITCHEN HERO

アミカ豊田店

〈Re.ビルド特集〉

S様邸、M様邸、B様貸倉庫

新入社員紹介

台湾研修旅行のご報告

設計部通信

ユートピア徳重 II

～コンクリート打放しと「和」のコラボレーション～

名古屋市緑区徳重
設計:東海・ビルド一級建築士事務所 施工:株式会社 東海・ビルド
architects: HISAYOSHI WATANABE



ご縁

徳重で一番の賃貸マンションを造りたいとの想いから「ユートピア徳重」ができました。

あれから3年…。その間ずっと東海・ビルドの成長を見ていただいたオーナー様。突然、「あそこで賃貸マンションを計画する。今回はすべて任せるから『ユートピア徳重』を超える賃貸マンションを考えてくれ。」と全面的に託して頂きました。

この3年で培ったデザイン力や施工力、また新たな職人さんとの出会い、今の東海・ビルドが持てるすべての力を注ぎ込み、計画から工事へと進めていきました。

オーナー様は毎日のように現場に足を運び、「早く完成した姿が見たいな。」と口癖のように言われていました。計画から丁度1年、無事完成を迎えられました。

オーナー様には人生についても沢山の事を教えて頂きました。本当に有難うございました。

オーナー様と共に造り上げる賃貸マンション

ユートピア徳重とは、室内の間取りも外観も異なるユートピア徳重II。共通する点は、「オーナー様と共に造り上げる賃貸マンション」であること。

オーナー様とは定期的に打合せをさせていただき、イメージパースやサンプルを御見せしながら、仕上げ等を決定していきました。

時には、ご一緒に建設中の建物を見ていただき、完成までの過程を楽しませていただきました。

東海・ビルドならではのオーナー様とのコラボレーションです。



ユートピア徳重





分譲マンションのような豪華なエントランスホール。



白を基調とした明るい室内空間。

コンクリート打放しと「和」の融合

かつて行なったことのないことを多数、試みたマンションです。

東海・ビルドが近年見せているコンクリート打放しと「和」のコラボレーションを本格的に取り入れた設計です。

石乱張りのアプローチ、竹垣、割栗石とトクサや竹の植栽など和の要素を散りばめ、杉板型枠コンクリートや落ち着いた外壁タイルと相まって他にはない「築10年後でも満室」を目指す新しい提案となりました。

当社のモデルルームともなっておりますので是非ご覧ください。



マンションネームサインにも「和」の要素を取入れました。イメージは行燈。夜になると和紙の表情が綺麗に現れます。



様々な素材を使った、表情豊かなアプローチ。

advance II

~2つのコンクリートキューブ~

名古屋市緑区六田
設計:東海・ビルド一級建築士事務所 施工:株式会社 東海・ビルド
architects : NAOYUKI INOUE



キューブのこだわりをデザインに

今回のオーナー様はビルドで2棟目の共同住宅の建築になります。

つい二年前に1棟目を建築(2LDK 8戸)。コンセプトは『キューブ』で、鉄筋コンクリート造の2階建てでした。

今回のアドヴァンスIIも同じく鉄筋コンクリート造の2階建て。同じく『キューブ』四角にこだわりました。

写真でもわかるように様々なポイントで四角を取り入れています。

オーナー様からの強い要望で本来3階建ては建築できる用途地域ですが、あえて2階建てを建築。通常鉄筋コンクリート造で2階建てを建築し賃貸事業を考えますと、なかなか思うような計画が成り立ちません。設計・施工、鉄筋コンクリート造の経験豊富な東海・ビルドだからこそ実現できた建物です。

この敷地には、元々木造2階建ての借家がありましたが、耐震性や老朽化の観点から建替えを決断されました。入居者様が居住されていましたがオーナー様自ら立退きに携わり計画がスタートしました。



築30年以上の木造2階建てマンションが建っていました。



リビングの壁面にはコンクリート打放しのデザイン。





市場調査と入居者目線を第一に!!

お部屋の間取りもオーナー様としっかりと打合せを行い、入居者様に喜んで頂けるプランが出来ました。当初のプランは事業性を重視して全て1LDKタイプ、次に全て2LDKタイプ、更に1LDKと2LDKの複合タイプを提案。しかしオーナー様と相談の上、緑区ではここ10年ぐらい3LDKの鉄筋コンクリート造の新築物件が無いことから、3LDK6戸の計画に決定。敷地の大きさから見ても非常に贅沢な活用になり、アプローチから中階段を通ることにより全て角部屋になるという構成です。オーナー様の賃貸事業における真摯な姿勢とビルドの設計・監理で無事竣工。おかげさまで、着工してからすぐに、『満室御礼』となりました。

外壁のデザインは、1棟目がタイルをメインで一部階段周りを打ち放し仕上げとしたのに対して、2棟目は正面全体を打ち放し仕上げにまとめ周辺にはあまり見られないスタイリッシュなオリジナルのデザインとしました。又、今回マンションネーム周りには、シンボルツリーではなくオーナー様の畑にありました溶岩石を利用して積み上げました。

今後もオリジナルを目指し地域の方々や入居者様に喜ばれる提案を行っていきます。



今回で2棟目、打合せもスムーズで順調です。



H25年1月竣工の「アドヴァンス扇」(緑区若田)

住宅型有料老人ホーム H&N神明町 〈名古屋市北区〉

設計:東海・ビルド一級建築士事務所 施工:株式会社 東海・ビルド



穏やかで安心な介護施設を目指して

地下鉄「志賀本通駅」近くにオープンした有料老人ホームです。

介護事業者様との打合せの大半は「介護しやすいかどうか」、この1点に集中して進みました。

介護スタッフが動きやすい事、動線をシンプルにすること、居室の照明とベッドの位置関係から点滴や医療機器に影が出来ないか等の実際に介護、看護に従事されていないと分からない事と建築のすり合わせを重ねました。

建物や内装はシンプルに構成されていますが、そのシンプルさとは裏腹に介護事業者様の思いはとてもきめ細かく、繊細な感性でした。

「見えない部分」ではありますが、穏やかで安心出来る生活がここで営まれることでしょう。



光がたっぷり差し込む談話室。



清潔感のある色合いでまとめた浴室。



やさしい木目調の廊下。



INFORMATION

住宅型有料老人ホーム H&N神明町

名古屋市北区神明町40-1
TEL.052-734-2324

H&Nホールディングス
(株)ハートオブリーフ

◆お気軽にお問合せ下さい。

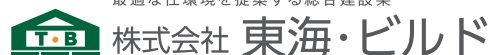
heartofleaf.hn-hd.com

丸山歯科 <名古屋市昭和区>

設計:株式会社 UDA建築設計 施工:株式会社 東海・ビルド



最適な住環境を提案する総合建設業



コラボレーション作品。

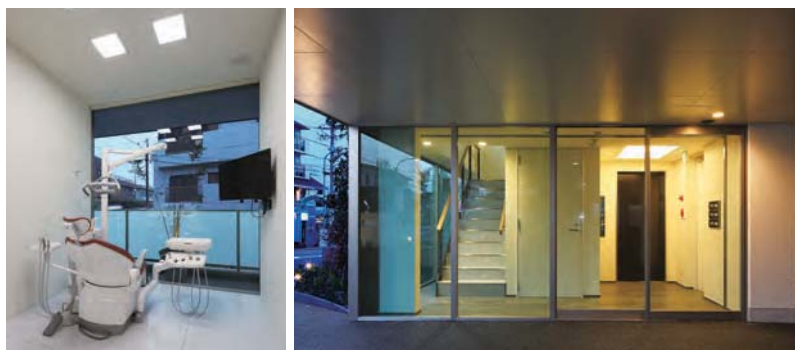
今回ご紹介させていただくのは名古屋市昭和区に開院されています丸山歯科様です。

設計・監理は以前からお世話になっております(株)UDA建築設計様。UDA建築設計様は岐阜、愛知、三重、名古屋、浜松、静岡など東海地方を中心に東京、横浜、京都、大阪、神戸など全国的にデザイン住宅、医院建築、歯科医院建築、医院併用住宅等の企画・設計・監理を行っている建築設計事務所様です。これまでいくつかの歯科医院をご紹介頂き、施工をさせて頂いております。

今回の計画は丸山歯科様が元々開院されていた所から南へ400m程の場所に移転オープンされるというもの。

長年地域の皆様から愛されている丸山歯科様。その高い認知度と好立地もあり、地域の皆様や道行く人の関心度も非常に高い建築現場でした。

UDA建築設計様のコンフォートモダンなデザインと東海・ビルドのコラボレーションです。



INFORMATION

丸山歯科

名古屋市昭和区上山町1-4

TEL.052-861-0500

◆診療時間 /

9:00~13:00
14:30~18:00(月・火・水・金)

9:00~13:00
14:30~17:00(土)

◆休診日 / 木・日・祝

B's 岡崎店 〈岡崎市岩津町〉

設計:東海・ビルド一級建築士事務所 施工:株式会社 東海・ビルド



お子様と一緒に来店できる店づくり

昨年末、岡崎市岩津町にオープンした「B's 岡崎店」。「一生の美容をB'sで」をテーマに展開されている事もあり、店舗ごとに「ヤングサロン」「ミドルサロン」「エレガントサロン」と大きく3つにコンセプトが分かれているのが特徴です。今回の岡崎店は「ミドルサロン」。小さいお子様がみえるお母様のために託児ルームを併設しています。またネイルコーナーや着付けスペース等もあり、トータルビューティーサロンのテーマに相応しい美容院となりました。



INFORMATION

B's 岡崎店

岡崎市岩津町字於御所184-6
(岩津ショッピングセンター内)
TEL.0564-64-6061

- ◆営業時間／
9:00～20:00(月～土)
9:00～19:00(日)
- ◆年中無休

www.bs-group.co.jp

ベターリビング 名古屋ラボ 〈名古屋市緑区〉

施工:株式会社 東海・ビルド



日頃からお世話になっている緑区徳重エリアにてベターリビング名古屋ラボがオープン致しました。地主様のご協力のもと、徳重駅徒歩2分の好立地に今年の3月に開設。

業務内容は主に建築確認検査や建築性能試験など優良な住宅部品の開発・普及を中心として、住生活水準の向上を資することを目的としたさまざまな活動をされています。

東海・ビルドも今後お世話になる事が多々あると思いますので宜しくお願い致します。



コンクリートの圧縮強度試験。



供試体による強度試験。

KITCHEN HERO キッチンヒーロー 〈長久手市根嶽〉

店舗デザイン:株式会社 神谷デザイン事務所 施工:株式会社 東海・ビルド

「楽しい食卓、遊べる八百屋」がコンセプトのお店が長久手市にOPEN!

楽しく元気のでる食卓を提供するお母さんは家族の「ヒーロー」。食卓の主役を応援するコンセプトショップです。南信州の契約農家のこだわり新鮮野菜や無添加の手作りドレッシング、キッチン用品、食器、また食卓テーブルや照明観葉植物に至るまで、とことんクオリティを追求しています。

温かいスタッフの皆さんが、食卓を元気にしてくれる提案をしてくれます。お近くに寄られる際は是非足を運んでみてはいかがでしょうか。



店舗デザインは(株)神谷デザイン事務所様です。OPENでは多くのお客様で賑わいました。



INFORMATION

KITCHEN HERO

長久手市根嶽901

TEL.0561-42-7708

◆営業時間/
10:00~19:00

◆年中無休

アミカ 豊田店 〈豊田市寿町〉

設計:株式会社 工設計 施工:株式会社 東海・ビルド



事業用定期借地によるロードサイドの土地の有効活用

かねてより交渉を進めておりましたアミカ様と地主様の意向が合致し、昨年9月に豊田市寿町にて「アミカ豊田店」が新規オープン致しました。

オープンに合わせ、工期が3か月半という短期間の中、工事が進められました。好立地ということもあり、当初の売り上げ予測をオープンから現在まで上回り続けており、大変喜んで頂いています。



INFORMATION

アミカ 豊田店

豊田市寿町7-95-1

TEL.0565-74-2333

◆営業時間/
9:30~20:00

◆年中無休

www.oomitsu.com/amica

S様邸改装工事 〈名古屋市名東区〉

施工:株式会社 東海・ビルド



大空間を「生活空間」へリノベーション

3階建ての畳店+美容院併用二世帯住宅を改装させて頂きました。

2階部分の美容院は現在移転されており、空きスペースになっている部分を住宅スペース(LDK)へ変更し、それに伴い他の2階の部屋の間取り変更の計画がスタートしました。

美容院で使用されていたこともあり、大型の窓や大空間をいかにプランに活かせるか。また畳店を経営されていることもあり、畳スペースをどのように取り入れていくかを重点に設計がスタートしました。



美容院の大空間を活かしたLDK。



畳店ならではのこだわりで造られたリビングスペース。

リビング部分は畳にし、ダイニングキッチンより一段差をつけ木枠で囲むことにより境界をはっきりもたせています。

また、間接照明が埋め込まれ、木枠が浮き出るようになっています。

M様邸住宅門扉工事 〈名古屋市天白区〉

施工:株式会社 東海・ビルド



日本家屋の門構え

昨年、当社で新築して頂いた住宅の同敷地内にあります母屋の玄関門扉を手掛けさせて頂きました。

立派な日本家屋や庭園の入口になる玄関。門柱は諏訪鉄平石。足元には玄昌石を使用しました。施主様と石の見本を取り寄せて何度も素材の質感を確認。門柱の高さや取り合いを現場で幾度となく確認し無事完成。当社の過去の施工実績にもなかなか無く、良い経験をさせて頂きました。



石を貼る前の様子。



諏訪鉄平石。重厚感があります。

B様倉庫改修工事 〈名古屋市天白区〉

施工:株式会社 東海・ビルド



事業者様必見、倉庫改修工事

施主様から貸倉庫の屋根・外壁を塗装してほしいとご依頼を頂き、現地に伺うと…なかなかやりがいのある倉庫が2棟。

借りられているテナント様と打合せをして工期・工法を決定。テナント様が無休の為、機械が動かない時間帯をぬって施工。

いざ施工してみると、屋根のスレート劣化が激しく雨漏りが…。至急施主様に状況説明をし、ガルバニウム鋼板のカバー工法に変更。施主様、テナント様双方の御理解・ご協力のもと無事完了しました。

一言でリフォームといっても様々。当社では倉庫や事務所の改装も承っております。お気軽にご相談下さい。

ビルド通信

新入社員紹介

はじめまして。

この度、新しく東海・ビルドの一員となりました工事部の山田洋彰と申します。積算という業務柄、表に出る機会は少ないですが社是にある「まじめ」を信条とし感謝の気持ちを込めて仕事に取り組みたいと思います。今後とも宜しくお願い致します。



工事部 山田 洋彰



はじめまして。

昨年の11月より、東海・ビルドに入社しました武藤祐樹です。

当社社是にもある「まじめ」をいつも心がけて、お客様に喜んでいただけるように精一杯仕事に取り組んでいきたいと思っています。

今後ともよろしくお祈いします。

工事部 武藤 祐樹

はじめまして。

2月より東海・ビルドに入社しました設計部の佐野です。

昨年までは某建設会社に勤めておりましたが、東海・ビルドのデザイン性の高い建物、並びに社風に魅かれ、この度、新しいスタートをきる決意を致しました。

毎年成長を続ける東海・ビルドの社員として恥じないよう、また、皆様のご要望・ご期待に応えていけるよう、日々精進し成長していきたいと思っております。これから宜しくお願い致します。



設計部 佐野 泰隆

台湾研修旅行のご報告

東海・ビルドでは年1回、全社員で建築視察旅行に行っていますが今回は台湾へ行って参りました。

日本人設計の台湾建築をメインに、現代建築を勉強させて頂きました。今回の視察内容はご覧の通り!

- ①.台湾大学 設計者/伊東豊雄
- ②.松山文創園區 設計者/伊東豊雄 他
- ③.台北市立美術館 設計者/高而潘・簡學義
- ④.故宮博物院
- ⑤.台中メトロポリタンオペラハウス 設計者/伊東豊雄
- ⑥.亞洲現代美術館 設計者/安藤忠雄
- ⑦.日月潭風景管理处 設計者/團紀彦
- ⑧.埔里紙教会 設計者/坂茂
- ⑨.九份街並

ほんの一部、ご紹介致します。ブログにもあげていますので、気になる方はご覧下さい♪



設計部通信

好日居 ~富士見台の家~

RC-boxから4年の時を経て2015年3月28日、「好日居 ~富士見台の家~」が誕生しました。

こだわりポイント満載の分譲住宅。その一部を紹介したいと思います。今回は外部の木 ~手仕事編~

こだわりポイント ①

屋根廻りの木部

軒裏
1枚ずつレッドシダーを張り付けていきます。1枚1枚の木のムラが味わいを出します。

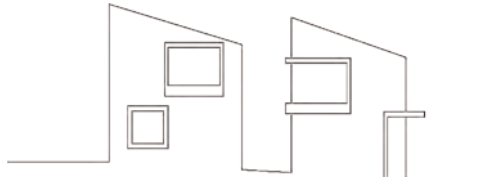
方杖
溝のあるデザインが破風板と同様に陰影を生み出します。



破風板
2枚の板をずらして陰影をつけます。

こだわりポイント ②

外壁の下見板張り



杉板の下見板を外観のアクセントにしています。職人さんの手仕事で下から1枚ずつ真鍮釘で張り付けられています。北棟は出庇の下段コーナーに、南棟は出窓に張られておりジョリバット仕上げの外壁との相性が抜群です。



若葉の緑が、目にも鮮やかになってきました。先月には、イベントBI-coを発送させて頂きました。水墨画・料理教室とビルドの展示場の多角的な活用が出来、皆様と一緒に充実した時間を過ごせる内容となっております。また好評の建築ツアーも記念の第10回を迎えることができ、益々親睦、交流を深めることが出来ることを嬉しく思います。さらには先月3月28日より当社が手掛ける分譲住宅『好日居』の販売が開始されています。20周年に向けて新たな社員も3人加わりました。これからの東海・ビルドには是非ご期待下さい。

TOKAI-BUILD NEWS 「BI-co」編集部

株式会社 東海・ビルド

特定建設業 知事(特-22)第49209号 宅地建物取引業 知事(4)第18792号
東海・ビルド一級建築士事務所 住宅性能保証制度登録店
〒465-0008 名古屋市名東区猪子石原一丁目1307番地

☎052-772-9100 (代)



<http://www.tokai-build.com>
E-mail eigyo@tokai-build.com
blog tokai-build.blog.ocn.ne.jp

東海・ビルド | 検索