

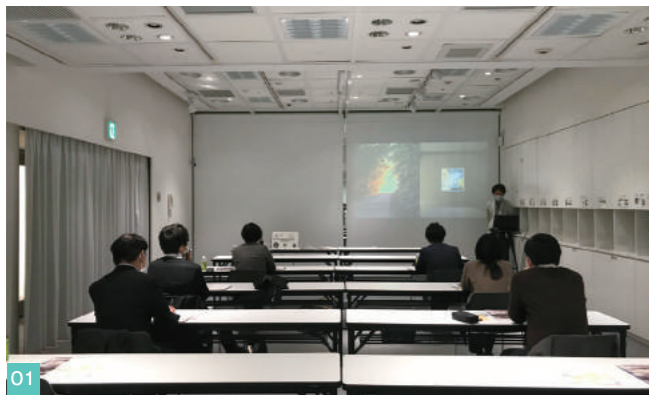
# 設計部 研修報告

今年の設計部のテーマは **感性・提案力の強化**

その一環として行っているのが社外セミナーへの積極的な参加です。今回は、照明メーカーのコイズミ照明株式会社様のセミナーへ参加してきました。

## 照明研修 in コイズミ照明株式会社様

今回のテーマは照明。コイズミ照明株式会社様のご協力のもと【内装材と光】  
【間接照明の見せ方】について教えて頂き、とても有意義な研修となりました。  
装飾だけのデザインだけでなく照明を効果的に使った魅力的な空間をご提案し  
ていきたいと思っております。



01 普段は営業担当の方とお話をする機会が多いですが、この日は設計室長から直接お話を聞かせて頂きました。

03 効果的な間接照明の計画について。当社でもよく用いる間接照明の質の向上につながる情報が得られました。



02 設計室長の【太陽を光源(照明器具)として捉え、空に例えて照明計画を考える】という発想は非常に印象的でした。

04 ショールームの中を回って新商品の説明を聞きました。



## 新入社員 紹介



### 工事部 飯田 雄也

初めまして、昨年11月より入社しました飯田雄也と申します。よろしくお願いいたします。  
大学を卒業し、約2年半の間、建築業に勤めておりました。中途採用ではありますが、東海・ビルドで一から学ばせていただきたいと思っております。知識、経験不足で至らぬところもあると思っておりますが、どうぞよろしくお願いいたします。まずは、諸先輩方からいろいろ学ばせていただき一人前になれるよう善処していきます。

皆さんこんにちは、B!-co編集部です。

桜も散り、新緑が芽吹く頃かと思えます。この原稿を書いている時、新型コロナウイルスワクチンがよいよ接種開始の時でした。1年以上この話題しかない状況でもありましたが、人間の化学・研究の力がコロナに打ち勝つことができるか勝負のときです。国民の生活が少しでも元に戻ることを期待します。

今は我慢の時ですが、皆様が笑顔で心置きなく自由に行動できることを願うばかりです。

Tokai-Build NEWS 「B!-co」編集部



# B!-co

Build-communication

70  
2021.04







# A-HOUSE

名古屋市

設計/アーキビルド設計工房  
施工/株式会社東海・ビルド

構造:木造2階建  
面積:敷地面積/286.41㎡(86.64坪)  
建築面積/139.12㎡(42.08坪)  
延床面積/257.16㎡(77.79坪)



## 02

### アプローチ

門扉をくぐると…  
コンクリート杉板打放し壁に  
囲まれた中庭がお出迎え。  
シンボルツリーとして  
イロハモミジを植え、  
四季折々の風情を愉しむ。



以前B!-coでもご紹介をさせて頂きました「The GOSSIP HOUSE」。  
その施主様よりA様をご紹介頂いたのがこのプロジェクトの始まり。  
というのも、A様もまた住宅建築のご検討をされていたのです。  
計画を進めるために行った初期打合せ時の施主様との会話、  
そこから出た住宅コンセプトを決定づけるワードが…  
“ナチュラル”“北欧風”“心地よい住空間”“防犯” など…。  
理想とするプランが徐々に形となり、  
施主様と東海・ビルドのこだわりが詰まった邸宅が、遂に完成しました。

## 01

### 外観 - 昼景から夕景

外観は、極めてシンプル。  
構成する部材・素材etcを厳選し、不要なものを無くしていく。  
細部検討を積み上げるによりシャープで落ち着いた外観とした。  
日が沈む頃、照明により建物が浮かび上がり、  
ルーバーから零れ落ちる光で印象的に。







# 03

## エントランス

1.5m幅の大きな一枚扉を開け、内部へ…。  
 玄関は、出入りする機能だけでなく、  
 滞溜する空間を提案し採用された。  
 雑壇上の階段で座りながらの談笑も一興。  
 特徴的な三角のグレーガラスと  
 階段の踏み板から落ちる陰で印象的に。  
 ガラスは、階段の転落防止も兼ねる。



# 04

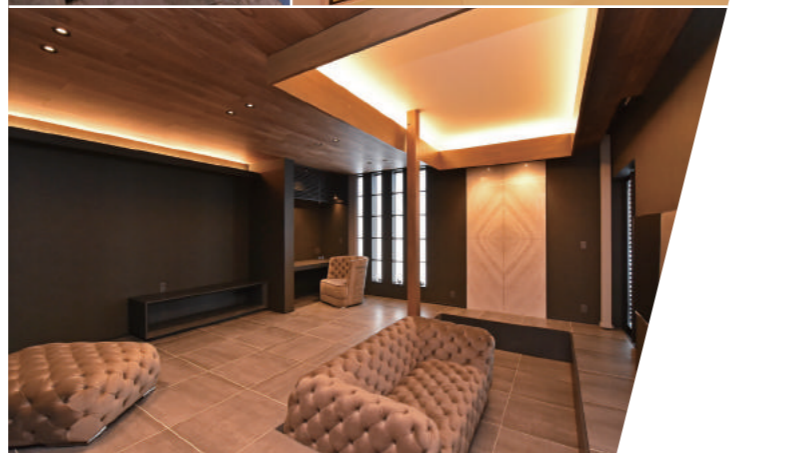
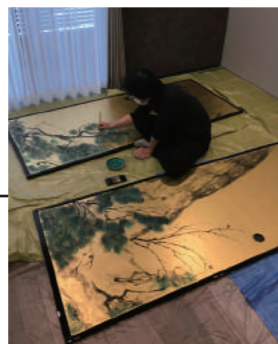
## LDK⇄バルコニー

リビングは35帖。天井は梁型を現しにして  
 抜け感のある空間を演出。  
 天井を屋根に合わせた勾配天井とする事で  
 空間に変化を付け、  
 LDK横に広がるバルコニーとは、  
 段差を設けずにフラットにつなぐ…。  
 ソファに座っていると優しい風が吹き、  
 カーテンが揺らぐ居心地の良い空間となった。  
 またバルコニーはルーバーに覆われ  
 外部の視線を気にすることなく生活でき、  
 防犯性能も向上した。

# 05

## 個室

施主様と共に造り上げてきた  
 こだわりの詰まった部屋…。  
 和室の純金箔を張った襖には…。  
 京都から絵師をお呼びして、  
 仁和寺の襖絵を模写して頂いた。



# 06

## 水廻り

水廻りもモノトーンにまとめ  
 落ち着いた空間に…。  
 壁のタイル貼、洗面器や水栓金物の  
 細部までこだわった。



# M-house & office

設計/アーキビルド設計工房  
施工/株式会社東海・ビルド

構造:鉄筋コンクリート造3階建  
面積:敷地面積/330.64㎡(100.01坪)  
建築面積/174.18㎡(52.69坪)  
延床面積/371.70㎡(112.44坪)



「コンクリート打放しがとにかく大好きなんです!」  
「だからビルドさんに声を掛けたんです!!」

お客様からの第一声(第二声も)は、純粋にコンクリート打放し住宅に憧れる熱い思いでした。  
“とにかく外観はコンクリート打放しを全面に出したデザインとする”“内部は車4台分の  
ビルトインガレージと事務所スペースを併設する”という条件のもと、何度も打合せを重ねました。

特にこだわった外観においては、2年前の上海研修で見た建物をモチーフとしたデザインや  
外壁を多面体としたものなど様々なヴァリエーションを提案。

最終的にはシンプルなキューブ状のコンクリートを組み合わせたデザインに決定しました。

内部もお客様のお好きな絵画を展示するギャラリースペースを併用した応接室や、  
ラグジュアリーなカーペット敷きの事務スペース、さらにはコンクリート打放し壁を望む社長室など  
各所にこだわりを配した空間となりました。

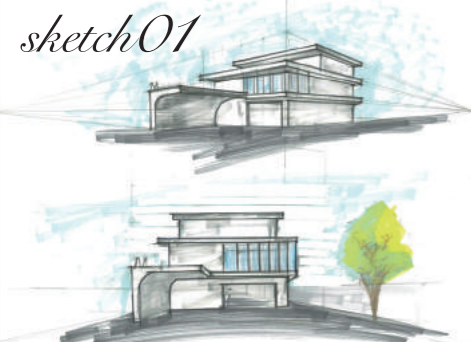


外観

キューブなコンクリートを組み合わせた外観。



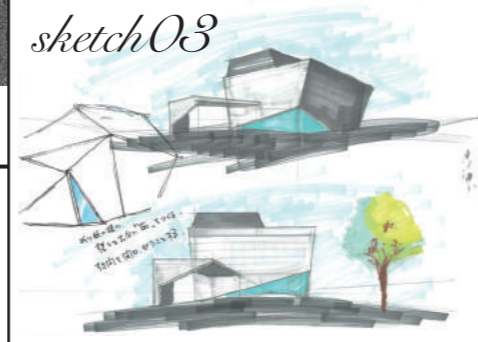
上海研修で見た  
コンクリート打放しの建物



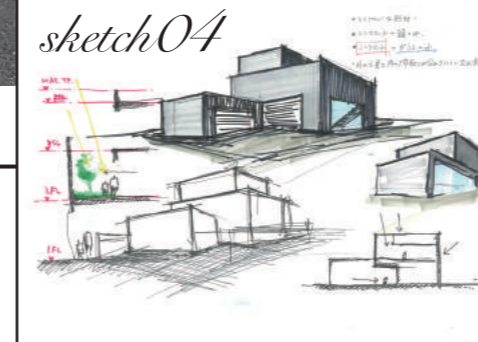
プランA: 上海で見た建物がモチーフ



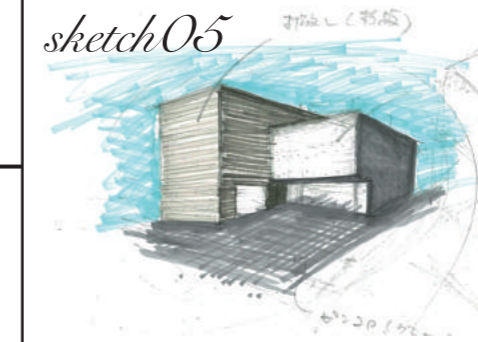
プランB: コンクリートとガラスのボックスの  
組み合わせ



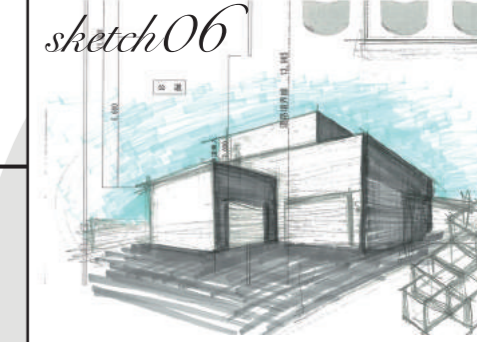
プランC: 多面体をコンクリートと  
ガラスで構成



断面検討も並行して行う



外観の一部に  
コンクリート杉板打放しを採用

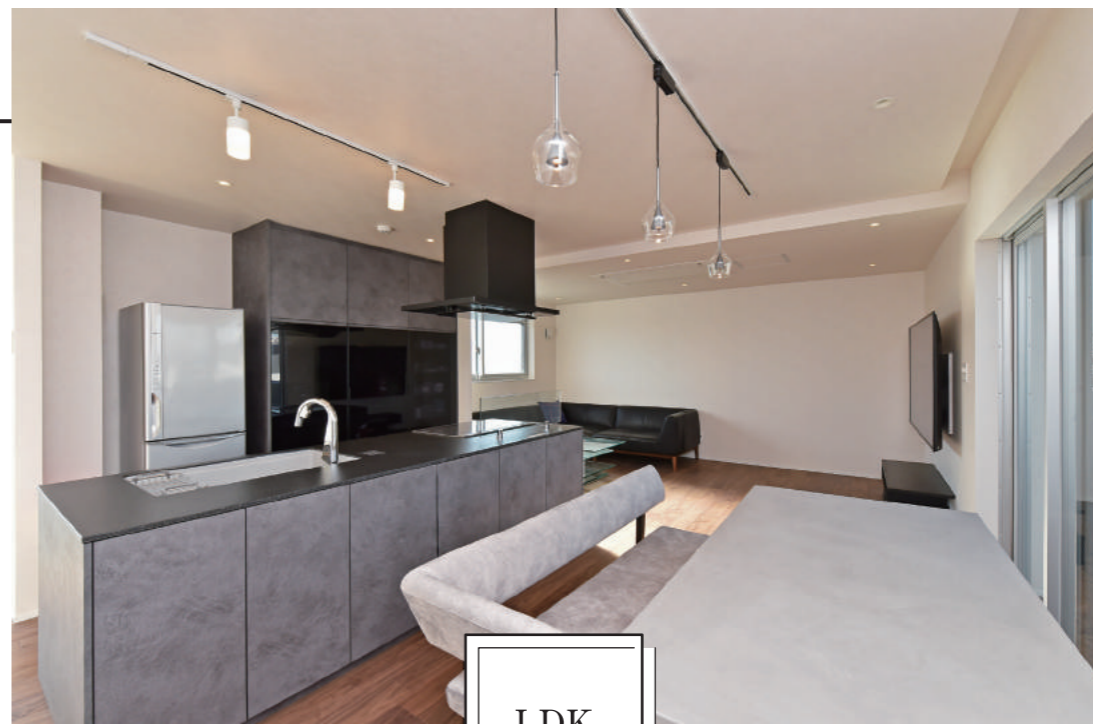


最終形に近いスケッチ





ビルト  
イン  
ガレージ



LDK

WC



事務室

人造大理石とラミナムで  
構成された受付カウンターのある事務スペース。  
敷き詰められたカーペットが  
ラグジュアリーな空間を演出する。



社長室

コンクリート打放し壁のある中庭が望める社長室。

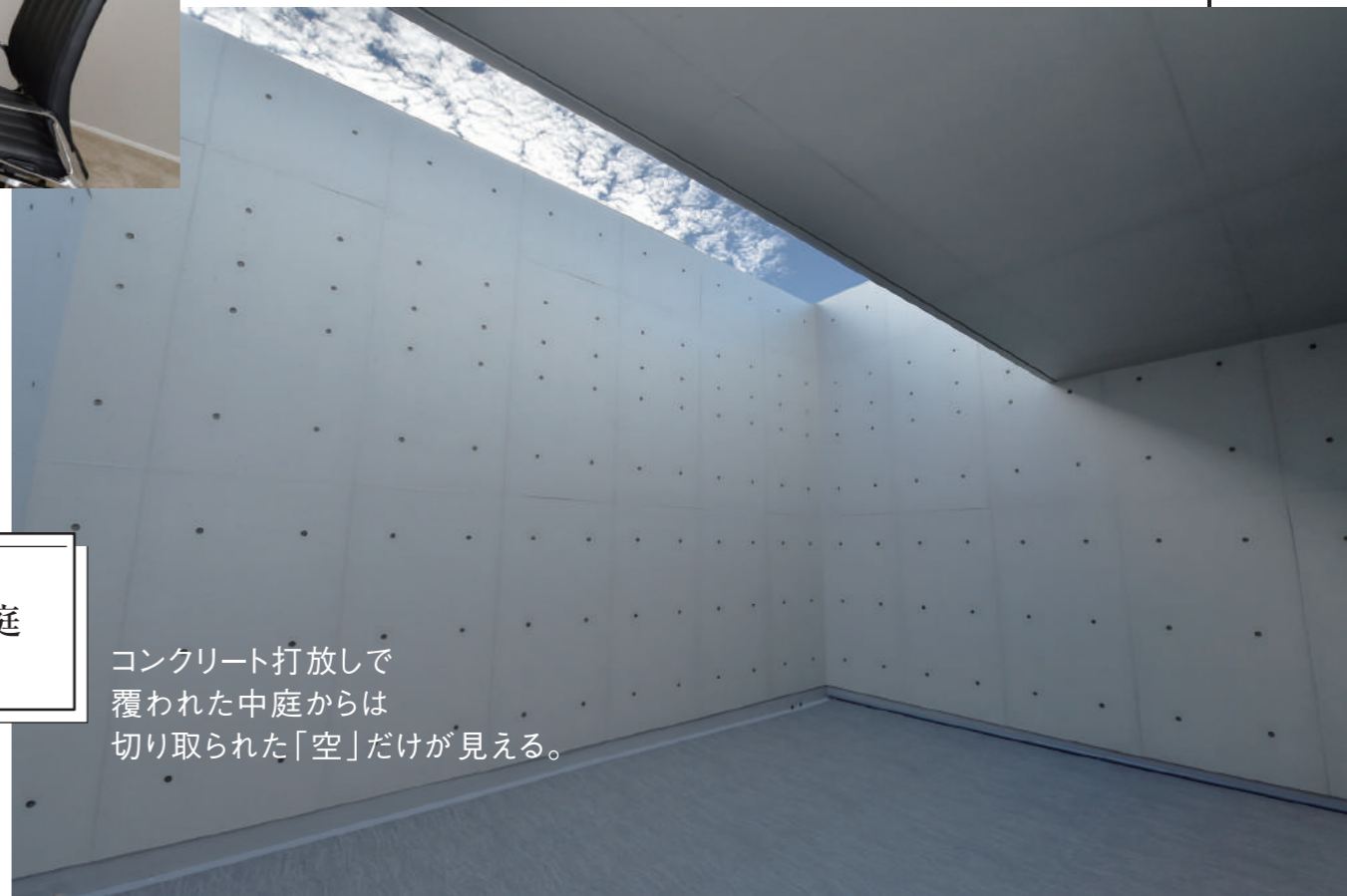


応接

応接から  
ギャラリーウォールを望む。

中庭

コンクリート打放しで  
覆われた中庭からは  
切り取られた「空」だけが見える。







株式会社  
molten モルテン  
名古屋支店



「molten」。皆様ご存じ、ボールの世界的ブランド。

サッカーボール、バスケットボールを始め、マツダやトヨタといった自動車メーカーの部品、その他医療用ベッドまで手掛ける企業です。今回のプロジェクトは、名古屋市中区にあった名古屋支店の移転計画。大まかな事務所の使い方を伺い、デザイン、コストを提出する設計コンペ形式でスタートしました。

その後、名古屋支店の社員様に細かくヒアリングを行い、仕様、設備を決定。旧名古屋支店の設備メンテナンスを行っていた業者様にも、新事務所プロジェクトに参加頂きました。

途中、新型コロナウイルスのパンデミックが始まり、換気設備や開口の箇所を再検討する場面もありながら、モルテン様、業者様と共に造り上げることができました。

新事務所は、ショールームのような要素はなく、社員様が日常業務でいかに使い勝手が良いかということに重点を置き、設計施工を進めていきました。

清潔感溢れる明るい色を基調とした壁面とメンテナンスを考慮した床のフロアタイル。モルテン様本社のデザイン部門の方に色調を選定して頂き決定。

設備計画などはオンラインでモルテン様本社や他支店と繋ぎ、コロナ禍ならではの打ち合わせで進めることが出来ました。

出来上がった新支店を見られた皆様の明るい笑顔がとても印象的でした。

お忙しい中、御協力を頂いたモルテン様、協力業者様に心より感謝申し上げます。



名古屋市瑞穂区新開町22-18  
設計/東海・ビルド一級建築士事務所  
施工/株式会社東海・ビルド  
構造:鉄骨造3階建て  
面積:敷地面積/613.94㎡(185.72坪)  
延床面積/891.29㎡(269.62坪)