

新入社員紹介



工事部
末吉 祐大

初めまして。今年1月に入社しました末吉祐大と申します。

専門学校卒業後、他社で約7年現場監督をしていました。前職では主にS造の物件を担当していましたので、RC造の経験は少なくまだまだ経験不足で至らぬ点も多いと思いますが、日々成長を胸に尽力致しますので、何卒よろしくお願い致します。

3年ぶり!

2022チャリティーイベント

ワンコインハート

4/14 thu 15 fri 10:00 ~ 19:00 [高山祭開催中]

ワンコイン(500円)で抹茶・和菓子又は、飲み物・スナック等を提供し、その売り上げを日本赤十字社ウクライナ人道危機救援金へ高山市役所を通して寄付いたします。皆様のご協力をお願いいたします。

東海・ビルドではSDGsの達成に向けた取り組みの一環としてチャリティーイベントを開催致します。緊急事態宣言、またはまん延防止等重点措置の発令時にはイベントを中止致します。

「B!-coを見ました」と言って頂けたら当社代表よりささやかなプレゼントを差し上げます。
先着順 ※なくなり次第終了します。ご了承下さい。

Present for peace ウクライナ for peace さらば

- ◆抹茶 + 和菓子
- ◆日本酒(冷酒・熱燗) + 三嶋豆
- ◆赤ワイン + 三嶋豆
- ◆白ワイン + 三嶋豆
- ◆ゆずはちみつ(HOT) + ミニクレープ (ブランド入りもご用意しています。)

チャリティーイベント会場

高山町 惣四郎

高山市上一之町102番地 (三嶋豆さん隣)
【主催】株式会社東海・ビルド

※4月14日・15日は惣四郎付近は、車の通行ができません。

皆様こんにちは、B!-co編集部です。私は、毎年恒例の花粉症と戦っている今日この頃です。冬の祭典の北京オリンピック・パラリンピックもコロナ禍の中、盛大に開催されました。日本人の活躍に心踊られました。スポーツは、いつも私達に勇気と希望を与えてくれます。

春と言えば、球春到来!今年は、地元ドラゴンズ立浪監督の手腕が試され、ビッグボスこと新庄監督のパフォーマンスも楽しみの一つです。ドラゴンズも若手選手の活躍を心待ちにしています。スポーツの力でコロナ禍で戦っている医療従事者にも力与えてくれることを切に願う今日この頃です。

Tokai-Build NEWS 「B!-co」編集部



SDGsの宣言をしました。詳細はホームページをご覧ください。

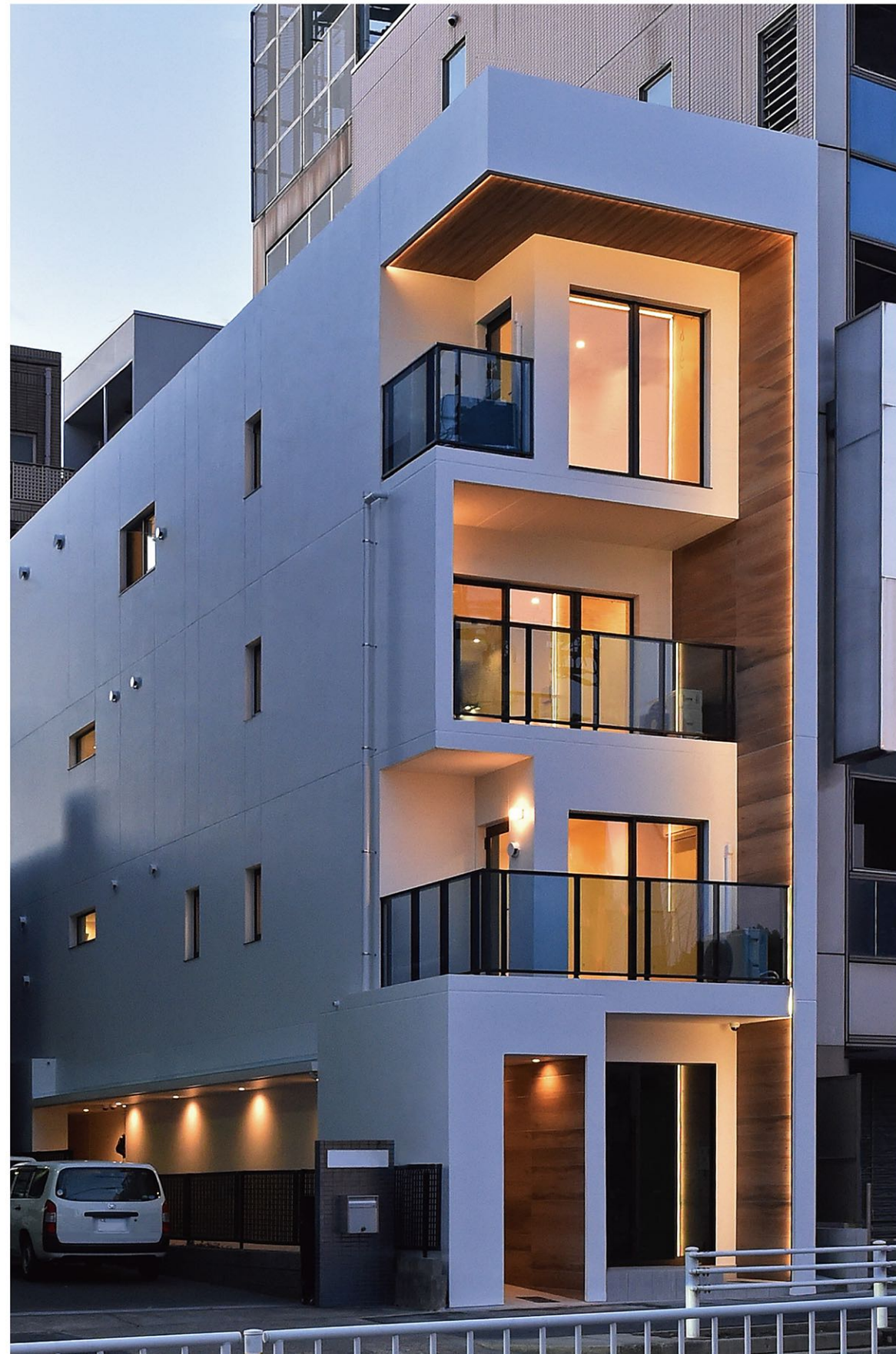
株式会社 東海・ビルド

特定建設業知事(特-2)第49209号 宅地建物取引業 知事(5)第18792号
東海・ビルド一級建築士事務所 住宅性能保証制度登録店
〒465-0008 名古屋市長区猪子石原一丁目1307番地

☎052-772-9100(代)

✉formmail@tokai-build.com

http://www.tokai-build.com 東海・ビルド 検索



couleurs blanc

名古屋市千種区田代本通一丁目1番

設計/東海・ビルド一級建築士事務所
施工/株式会社東海・ビルド

構造:鉄筋コンクリート造4階建
面積:敷地面積/126.27㎡(38.20坪)
建築面積/98.21㎡(29.71坪)
延床面積/328.98㎡(99.52坪)

COULEURSシリーズ第4弾

以前弊社で施工させて頂きましたCOULEURS62、COULEURS RESORT、couleurs grisに続いて竣工したのがcouleurs blanc。

計画敷地は末盛通2の交差点の南西角の隣、地下鉄東山線の覚王山駅より東に徒歩5分。道路間口が4.9メートル、奥行25.5メートルという大変細長い敷地形状。狭い間口に対して目一杯のボリュームを確保するため、隣地の方にも足場越境の承認頂いて工事を進めた。

プランは、1Fの道路側に36.8㎡の貸店舗、その横をすり抜ける様に共同住宅のアプローチがある。アプローチの奥には駐輪スペースと各住戸用のストックルームが並ぶ。各住戸は変化に富んでおり、2階には1K(28㎡)と1R(45㎡)、3、4階はメゾネットタイプの1LDK(52㎡)と2LDK(85㎡)という様々な大きさの4パターンの間取り構成になっている。

建物外観はエッジの効いた白い外壁をベースに、建物正面の凹凸をL型に繋がった木目の外壁と軒裏が全体を綺麗にまとめた。前回竣工したCOULEURS RESORTの経験を活かし、木目の外壁・軒裏との取り合い部分に黒い金物を入れ、間接照明を仕込み大通りから目を惹く夜景に仕上げた。

内観は白い壁、白い天井、暖かみのある木目の床というシンプルな空間にスタイリッシュなキッチンや洗面などが映える。全住戸とも全面ミラーの下駄箱収納があり、玄関部分がより広く感じられるようになっている。また2LDKのメゾネットタイプは折り返した鉄骨階段の半分がLDKから見え、1LDKのメゾネットタイプは最上部にプライベートルーフバルコニーを持っているなど、それぞれの特徴を持っている。



メゾネット1LDKの
プライベートルーフバルコニー



メゾネット2LDKの下階LDK



メゾネット2LDKのエントランス



1K水廻り



メゾネット1LDKの上階LDK

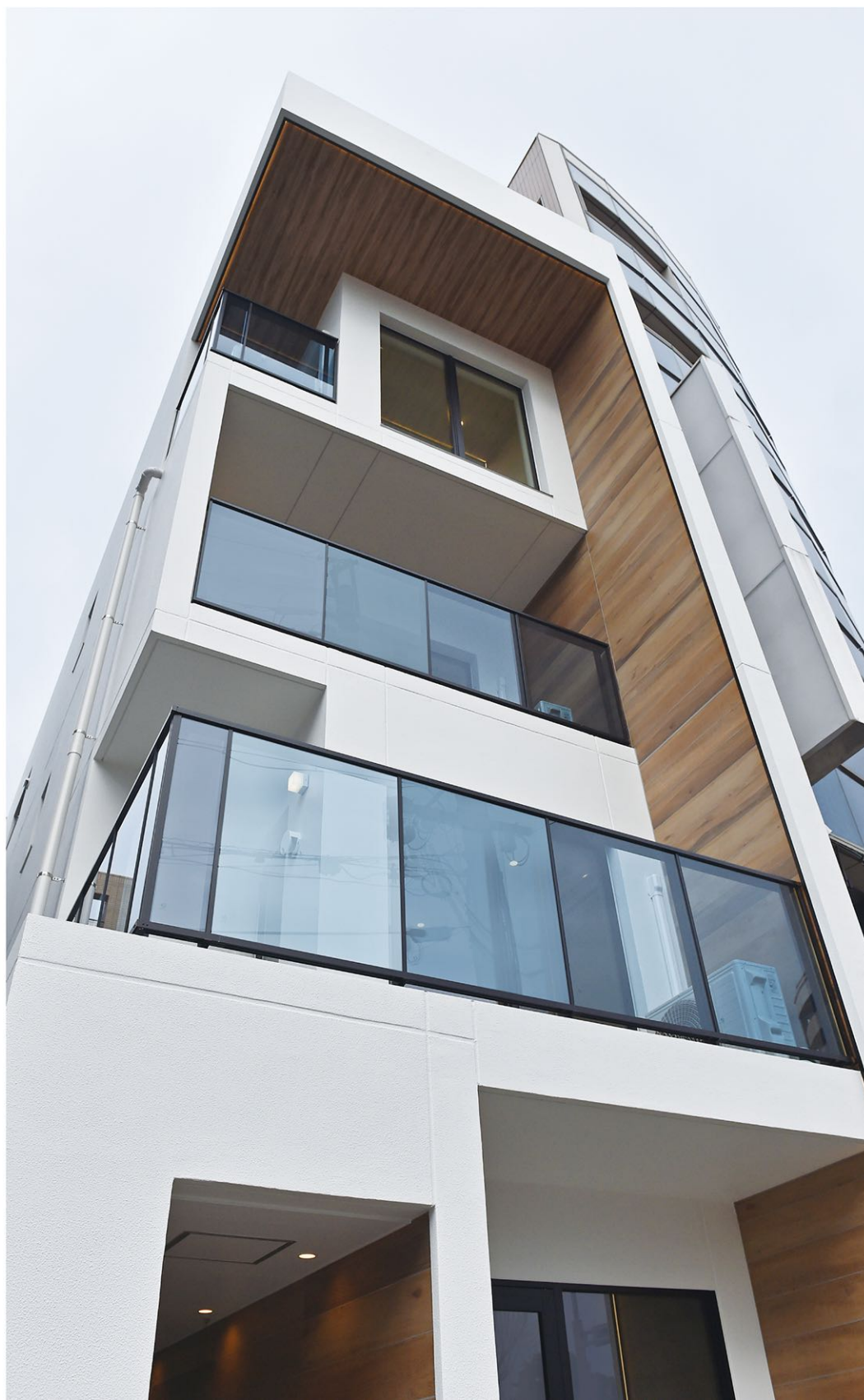
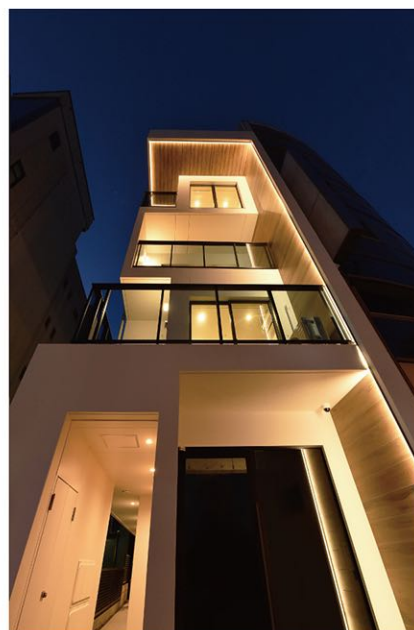


1Rのバルコニー



1Rのキッチン

アプローチ





PRIUS 滝ノ水

設計/東海・ビルド一級建築士事務所
施工/株式会社東海・ビルド

構造:鉄筋コンクリート造3階建
面積:敷地面積/1,422.50㎡(430.31坪)
建築面積/491.61㎡(148.71坪)
延床面積/1,139.79㎡(344.79坪)

名古屋市緑区滝ノ水五丁目317番

敷地は、滝ノ水公園に程近い閑静な住宅地に位置し、南北が30m、東西が50mと横長の敷地形状で、南側の前面道路から敷地が1.75m程高くなっている。敷地の形状や高低差、周辺環境を考慮しつつ配置計画から設計を進めていった。

敷地西側に民家が隣接する為、車が北側の駐車場に出入りする事を考慮して車路を東側に配置。道路の反対側に民家が建ち並ぶ為、南側に駐車場を配置して建物を可能な限り北側に寄せ、圧迫感を無くすよう配慮して敷地全体の配置計画を行った。

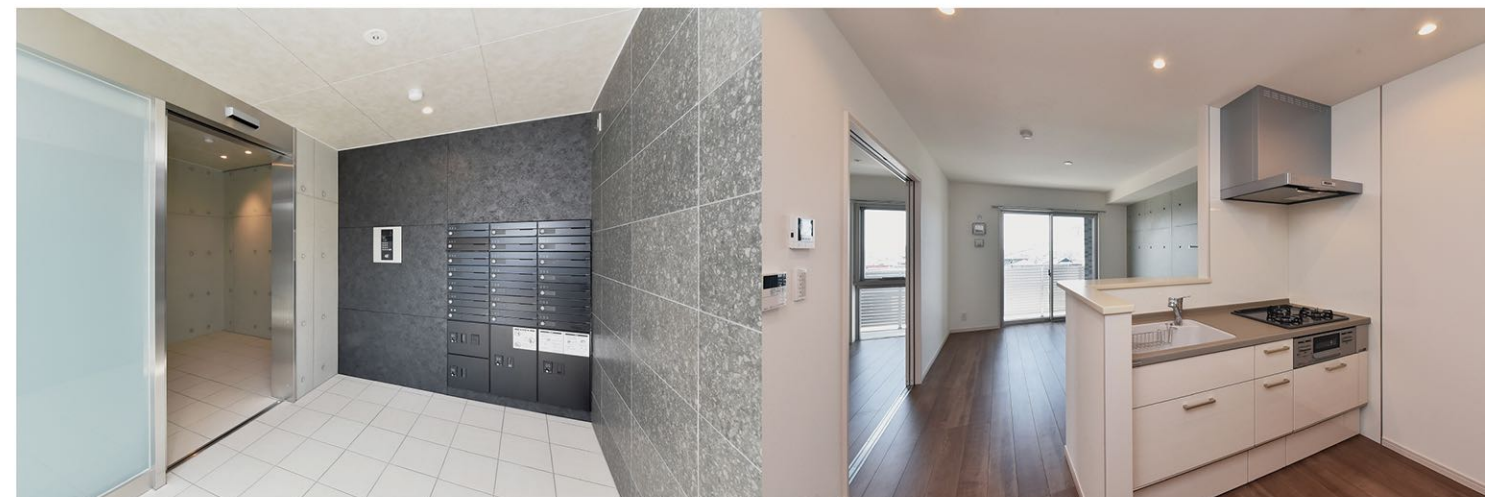


また、最寄駅からは多少距離がある為、利便性を考慮して全戸に駐車場を用意。

外観は、街並みに配慮しながら、インパクトがあり特徴的な建物となるよう計画していった。敷地形状から、東西が長く3階建てとなるため横長の外観となる。そこでバルコニーのコンクリートスラブで水平ラインを通し、アクセントとしてバルコニーの一部の壁を斜め形状として、シンプルで落ち着いた外観の中に少しだけ「おっ!」と思わせるポイントをさり気なく入れ込んだ。

建物規模は、1LDKの7戸並び3階建て(一部2階建て)の全20戸。各住戸は、使い勝手の良い間取りとし、室内にはコンクリート打放し壁を採用しスタイリッシュにまとめた。

オーナー様は、弊社で数棟建てて頂いているため、東海・ビルドの考え方を十分にご理解されている点も、プロジェクトを進めていくうえで大きなプラス要素となっている。



Y様邸ガレージ工事

今から約3年前に竣工した、弊社設計施工のThe GOSSIP HOUSE。車好きの施主様が“鉄筋コンクリート造でガレージを造りたい”という要望から始まった住宅プロジェクト。今回の施主様は御友人Y様。

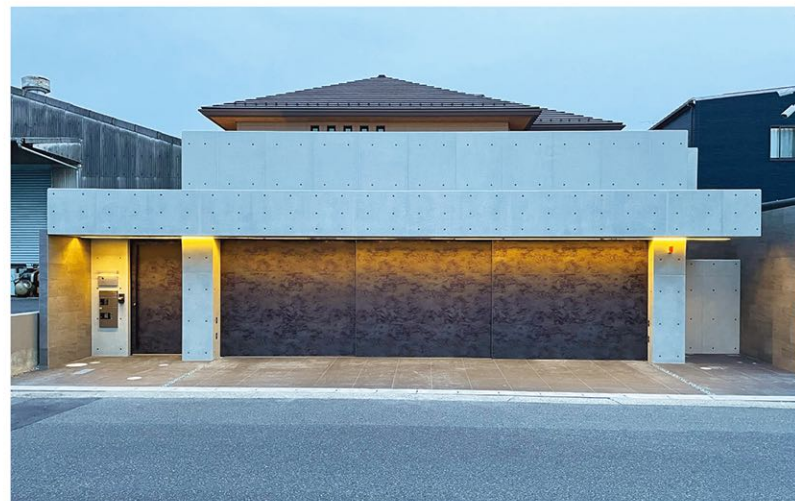
弊社への要望は、「車を3台横並びで駐車」、「防犯性を考慮」、「住宅とマッチングするデザイン」。

当初、ハウスメーカー様にて住宅と同構造の鉄骨造で提案をされていた。しかし構造上、控え壁をガレージ内に出さなければならず、駐車台数が2台しか確保出来ないとの事。

そこでビルド得意の鉄筋コンクリート造での計画がスタートした。3台横並びでの構造計算と、住宅を合わせての容積率をクリアすることがミッション。

ガレージ扉も実用性を考慮して“The GOSSIP HOUSE”と同様の自動3枚引きとした。

住宅の重厚感に負けない様に、コンクリート打ち放しと表情豊かな大判タイル「ラミナム」を採用。ハウスメーカー様の御協力を経て、塀は初採用の「グランドアートウォール」(Bl-co 73号設計部研修報告参照)。メディアにも取り上げられている話題の工法。コロナ禍で材料調達に四苦八苦しながら、施主様の御協力を頂き、無事完成。素敵なガレージが出来上がった。



After



Before

新素材“グランドアートウォール”の採用

プロジェクトの特徴の一つ“グランドアートウォール”。プライバシーの確保に力を入れたいという施主様のご要望をかなえるべく、新素材を用いた塀を採用いたしました。表面の仕上げはタイルで重厚感をプラス。



T様邸 改装工事

「階段を変えたい。」

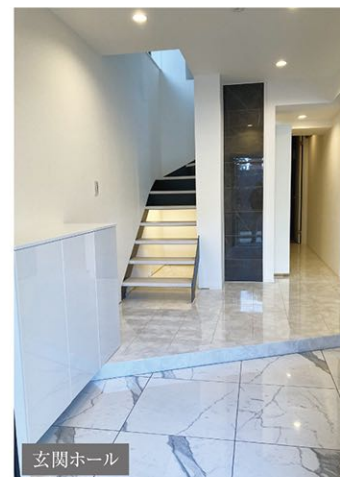
最初の課題は施主様のご実家を改装して住み替えるためには、とにかく階段を何とかしたいという事。

現状は外部階段を使って2階へアクセスする構造。駐車場から2階へのサブ階段もあったが、これを1つの内部階段とし、玄関も1階にする計画とした。

Before



After



玄関ホール

メインとなる2階のLDKを広くとり、水回り空間との動線や使い勝手を良くするために、何度も打合せを重ねた。

キッチン、テレビボード、洗面スペースはプリマヴェーラ様にご協力頂きスタイリッシュな空間へと変貌した。



リビング



書斎



ダイニングキッチン

平安会館 家族葬の葉 清明山

名古屋市千種区清明山二丁目8番41号

設計: 廣瀬設計室 構造: 木造平屋建
 施工: 株式会社 東海・ビルド 面積: 敷地面積388.82㎡ (117.61坪)
 延床面積156.52㎡ (47.35坪)

千種区清明山にて「家族葬の葉 清明山」を施工させて頂いた。家族葬の葉シリーズは当社では今回で3棟目の御縁となった。大通りに面しながら住宅街の一角に位置し、近隣への配慮も行き届いた設計になっている。

清明山という街のイメージを損なわない落ち着いた外観と、シンプルな中にも気品を感じる内装に仕上がっており、末永く利用されるセレモニーホールになることを願っている。



住所/名古屋市千種区清明山二丁目8番41号
 電話/052-916-1251 (葬祭事業部本社)



マイタウン薬局引山店

名古屋市名東区引山四丁目423番地 東号室1F (引山バスターミナル東隣)

設計/アーキビルド設計工房 施工/株式会社 東海・ビルド

施主様は東海・ビルドで以前から調剤薬局を建築していただいているマイタウン薬局様。

今回は名東区引山にて元々調剤薬局であった建物をリノベーションした。場所は引山バスターミナルのすぐ東隣になるため市バス等ご使用される方も是非ご利用下さい。



〈住所〉
 名古屋市名東区
 引山四丁目423番地
 東号室1F
 (引山バスターミナル東隣)

〈営業時間〉
 月・火・水 9:00~19:00
 木・土 9:00~13:00
 〈定休日〉日・祝



設計部 研修報告



ライティングラボ名古屋 in KOIZUMI照明様

KOIZUMI照明様が新設された【ライティングラボ名古屋】の研修。

取り扱う商品をすべて展示する従来型のショールームではなく、照明計画をお客様に合わせて提案できるラボ空間。今の時代に合わせたリモートワークやリモート会議などに対応でき、緑に囲まれた働きやすさを追求したオフィスとなっていた。

- 01 ダウンライトや間接照明の設置位置、色温度の違いを体感できるラボ
- 02 隣接するオフィスの照明は、太陽光に合わせた色温度を自動的に変化させ、体内リズムを調整している。



省エネセミナー by 1000NEXT様

今回の設計研修は省エネ法について。以前、省エネ法の改正についてセミナーを開催して頂いた1000NEXT様に、今回はより詳しい内容を教えて頂いた。

建物の省エネ性能は、主に外皮性能(UA値)と一次エネルギー消費量(BEI値)で評価される。弊社の施工物件では、どれぐらいの省エネ性能なのか、また性能を上げるためにはどうすれば良いのかなど、東海・ビルドで設計施工した実例をもとにわかりやすくご教示頂いた。

今後、省エネ性能の適合義務化が求められるようになるにあたり、環境に配慮したより良い設計をしていきたい。



現場打ちコンクリート杭施工についての安全講習を施工中の現場にて実施。

安全 対策 Project

step
 4



この工法は市街地等で高層ビルや大型建物に採用されることが多く、弊社では経験することが少ない工法です。各工程での安全や品質に関する注意事項、施工に伴う安全仮設計画について1時間ほどかけて講習を行った。

杭工事施工中は大型の重機にて掘削を行うので、転落や重機災害に特に注意が必要となる。また危険箇所も多く、立入禁止措置や、作業員同士の声掛けを重視する。

今回の講習で実際の現場でしか解らない貴重な経験が出来た。この経験を活かし、東海・ビルド全現場で安全第一でより良い品質の建物を施工するため、全社一丸となって取り組んでいく。

ビルド建築設計室/アーキビルド株式会社

この度、ビルド建築設計室/アーキビルド株式会社を設立しました。

東海・ビルドとして自社設計、自社施工を掲げて歩んできましたが、大きなステップアップを果たすために、東海・ビルドグループとして設計部を独立させました。社是である「私たちの財産はまじめです。」を根幹にお客様に快適な住環境を提供し続ける事で社会に貢献していく所存です。

従来のコンセプトハウス憧憬舎1970をリニューアルして「ビルド建築設計室」を開業致しました。お客様の“憧れをカタチに”するミーティングルームを1階、2階と新設し、設計士1人1人が個性と価値観・感性をぶつけ合い、唯一無二のプランニングを提案致します。ご期待ください。



賃貸マンション 経営見学会

天井高3.7mの3階は必見!
ロフト付賃貸マンション

名古屋市
千種区



2022.5 下旬
Casa Scatola Motoyama

- 敷地面積:244.62㎡(74.00坪)
- 用途地域:近隣商業地域 80%/200%
- 法規制:準防火地域、絶対高31m高度地区
- 構造:鉄筋コンクリート造
- 階数:3階建
- 施工床面積:631.73㎡(191.10坪)
- 貸テナント2軒、1R、1LDK、メゾネット1LDK、ロフト付1R、ロフト付1LDK
- 計9戸(28.16㎡~52.95㎡)



本山の猫洞通沿いに鉄筋コンクリート造3階建ての貸店舗+共同住宅が5/下旬に完成予定!コンクリート打放しのフレームをアクセントにしたシンメトリモダンな外観が猫洞通に映えます。また完全屋内の共用部分や、ロフトのある3階住戸など見どころ満載です。

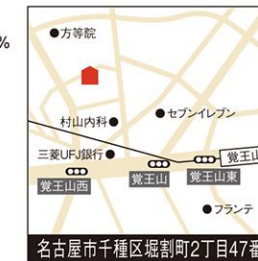
上!下!全住戸メゾネットの
賃貸マンション

名古屋市
千種区



2022.7 下旬
plus M KAKUOZAN 1

- 敷地面積:200.73㎡(60.72坪)
- 用途地域:第一種住居地域 70%/180%
- 法規制:準防火地域、31m高度地区
- 構造:鉄筋コンクリート造
- 階数:4階建
- 施工床面積:426.52㎡(129.02坪)
- 1LDK6戸(42.95㎡~61.98㎡)
- 家賃設定:115,000-160,000円/月



人気スポットの千種区覚王山。覚王山駅徒歩1分の好立地に鉄筋コンクリート造にてメゾネット6戸を計画。プライバシー空間を保ちながら、スタイリッシュで居心地の良い吹抜けをプランニング。駅近でありながら、1本路地を入った閑静な住宅街にひと際映えるマンションです。

100㎡超えガレージハウス
徳重に誕生!

名古屋市
緑区



2022.7 下旬
<仮称> 徳重テラスハウスプロジェクト

- 敷地面積:438.21㎡(132.56坪)
- 用途地域:第一種住居地域 60%/200%
- 法規制:準防火地域、絶対高31m高度地区
- 構造:木造
- 階数:2階建
- 施工床面積:495.89㎡(150.01坪)
- ガレージ付き3LDK 4戸(104.81㎡)



車好き必見!各戸に専用のガレージ付きメゾネット長屋が徳重一丁目に誕生。吹き抜けが広がる大空間の3LDK。リビングから車を眺めながら、一杯いかがでしょうか?