

# 新入社員紹介



ビルド建築設計室  
アサダ イッセイ  
浅田 一成

初めまして、今年4月に入社致しました浅田一成と申します。  
大学時代は建築設計を学び、設計事務所でアルバイトをしておりま  
した。新卒採用のため、新社会人でもあります。設計職だけでなく、仕事に  
関して全てが初めてのことばかりですが、いち早く皆様方の力になれるよ  
う精一杯頑張ります。よろしくお願ひ致します。



工事部  
ムギヤマ ヒロキ  
武儀山 博紀

初めまして、今年の4月に入社しました武儀山博紀と申します。  
専門学校を卒業したばかりの新社会人です。まだ右も左も分らず、知  
識、経験不足ではありますが、この東海・ビルドで一から学ばせていた  
だき、1日でも早く一人前になれるように精一杯努めて参ります。よろしく  
お願ひ致します。

皆様こんにちは、B!-co編集部です。いよいよ梅雨明けも近づき夏本番も迫  
っていますが、皆様お身体の調子はいかがでしょう。か。  
毎年思うことですが、年々暑さが増していると感じるのは、私だけでしょうか？  
皆様も熱中症対策を十分に行い、今年も乗り切りましょう！  
5月に新型コロナウイルス感染症が5類に移行し、通常の日常に戻りつつありま  
すが、withコロナの生活が続いています。弊社は、感染しないことは基より、人に  
感染させない思いやりを今も継続しています。  
WBCの侍ジャパンの優勝の余韻は年末まで続くのでしょうか？毎朝エンゼルス  
の大谷選手の活躍を見て、元気をもらい出勤するルーティンになりました。  
7月には2件のマンション経営見学会が行われます。皆様のご来場、心からお待  
ちしております。  
Tokai-Build NEWS 「B!-co」編集部



**株式会社 東海・ビルド**

特定建設業許可 愛知県知事(特-2)第49209号 宅地建物取引業 知事(5)第18792号  
東海・ビルド一級建築士事務所 住宅性能保証制度登録店  
〒465-0008 名古屋市名東区猪子石原一丁目1307番地



**SUSTAINABLE DEVELOPMENT GOALS**

**BAO**  
Build Architectural Office

**ビルド建築設計室**

一級建築士事務所 愛知県知事登録(イ-3)第14037号 一般建設業許可 愛知県知事(第-4)第110756号  
〒465-0008 名古屋市名東区猪子石原一丁目1308番地



**0120-152-421**

formmail@tokai-build.com

# B!-co

Build-communication

# 79

2023.7





# COULEURSシリーズ第6弾

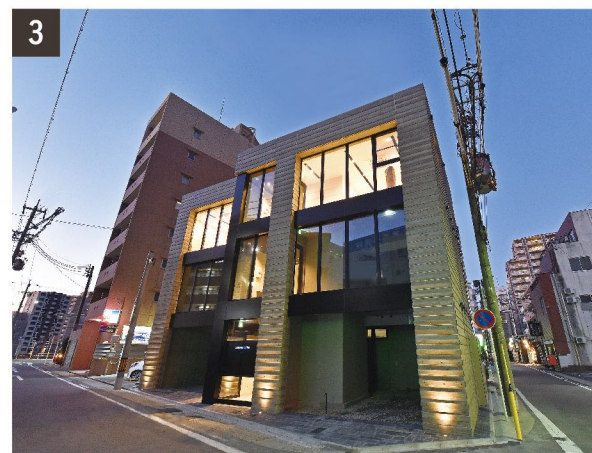


次ページで紹介するcouleurs MOCAに続き、建築させていただいた株式会社クルール様の6棟目の建築となる「couleurs criito」。今回は新しい表情のコンクリートの建物を作りたいというオーナー様の思いからスタートしたプロジェクト。建物名称もコンクリートをもじった造語でクルールクリート。計画地は地下鉄東山線の千種駅徒歩約3分という好立地。南東角地の約40坪の敷地に、目一杯に計画されたキュービックな形状の3階建ての貸店舗ビル。1～3階それぞれに10.5坪と12坪の2つの区画が入り、合計6店舗という構成。テナント募集後、1階にはフレンチレストランとベトナム料理

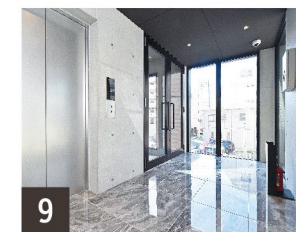
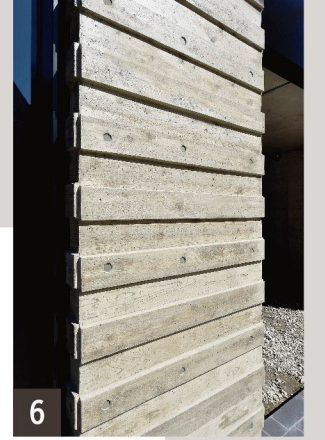
店、2階にはフルーツタルト店、3階にはパーソナルジムの入居が決まっている。この建物の一番の特徴である杉板特殊型枠のコンクリート打放し。杉板一枚毎に杉板分の厚さ12mmの凹凸がある(写真6)。温かい杉板の模様を転写したコンクリートの壁面に深い陰影をつけた素晴らしい外壁の建物が完成した。

## 工事部コメント

最初にこの話をいただいた時、どうやって施工するのがベストか検討するため、まずは型枠の試作とコンクリート試し打ちが不可欠と考えた。設計担当者と相談の上、すべて杉板で作った場合と杉板と針葉樹の併用で一度コンクリートを打ってみたところ、すべて杉板の材料で作ったほうが綺麗に見えることがわかった。しかし既製品の杉板の材料では板の強度が不足し、型枠解体が綺麗に出来ないと考え、へこみ部分の型枠使用の杉板を加工し、綺麗に型枠を解体できるよう工夫して再度試作した。オーナー様に確認いただき、イメージ通りと言ってもらえた。内部、外部共にコンクリート打ち放しのため、型枠の割付、コンクリートの打設には細心の注意を払い、イメージ通りの建物に仕上げることが出来た。オーナー様検査で100点と言ってもらえたことはとても印象に残った。これからも未知の施工方法にチャレンジしたい。



# couleurs criito



- 1 特殊な杉板型枠コンクリート
- 2 打放しが映える外観。
- 3
- 4 試作で作られたコンクリートのサンプル。凹んだ杉板部分は型枠がきれいに外せる様に外側に向かって少しだけ広がっている。
- 5
- 6 実際に出来上がった外壁の近景。
- 7 1階のエントランスホール。
- 8 エレベーターのある壁の仕上げは1.2m×2.8mの超大判サイズのタイル。
- 9 陽光が床の鏡面タイルに反射し、煌びやかな3階のエレベーターホール。
- 10
- 11 1・2階はスケルトン仕上げの内部。
- 12 大柄の石目の床と、天井のスリット照明が印象的な3階の内観。

名古屋市千種区内山三丁目2107番

設計：東海・ビルド一級建築士事務所  
 施工：株式会社東海・ビルド  
 構造：鉄筋コンクリート造3階建  
 面積：敷地面積/129.92㎡(39.30坪)  
 建築面積/94.16㎡(28.48坪)  
 延床面積/282.48㎡(85.45坪)





# COULEURSシリーズ第5弾



## couleurs MOCA

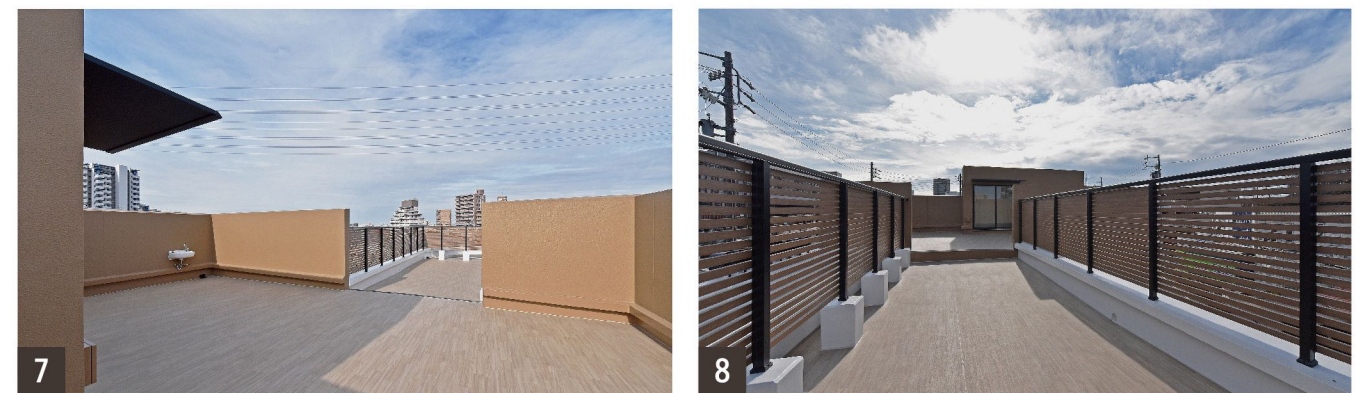
BI-co vol.74号で紹介したcouleurs blancに続き、1月に竣工した「couleurs MOCA」。

計画地は日進市、地下鉄「赤池」駅徒歩約5分。プライムツリー赤池のすぐ近く。

敷地は2方を道路に挟まれた約58坪の三角に近い形状で、建ぺい率を限界まで使った2区画の貸店舗ビルの計画。貸店舗では珍しいメゾネット型で、間口の広い白いガラス張りのテナント①は約28坪。奥に広いモカ色の外壁が特徴のテナント②は約30坪の大きさで、屋上利用できる。どちらの店舗もスケルトン仕上げで引渡したが、テナント募集後、すぐにテナント①には美容室、テナント②にはリフォーム会社の入居が決まった。

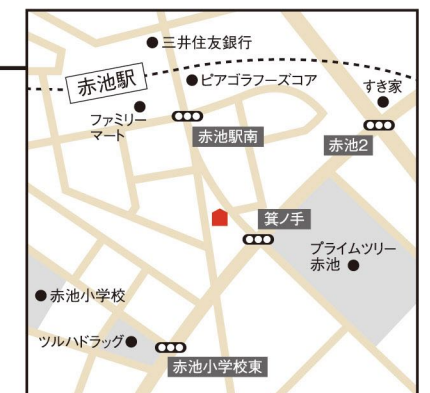


- 1 白・モカ色のコントラストが映える外観。
- 2 敷地コーナーに立つテナントサイン。
- 3 白色の外壁のテナント①内観。構造のフレームを内側へセットバックすることでガラス張りを実現。
- 4 モカ色の外壁のテナント②内観。奥の階段を上がっていくと、屋上広場へ出られる。
- 5 約45帖の広さのテナント②の屋上広場。
- 6
- 7
- 8



日進市赤池町箕ノ手2番1

設計：東海・ビルド一級建築士事務所  
 施工：株式会社東海・ビルド  
 構造：鉄筋コンクリート造2階建  
 面積：敷地面積/190.94㎡(57.76坪)  
 建築面積/113.00㎡(34.18坪)  
 延床面積/188.61㎡(57.05坪)





# 株式会社東海鋳機様 新事務所

名古屋市南区上浜町303番

設計:ビルド建築設計室株式会社  
施工:株式会社東海・ビルド

構造:鉄骨造2階建  
面積:敷地面積/324.32㎡(98.11坪)  
建築面積/193.80㎡(58.62坪)  
延床面積/387.60㎡(117.25坪)



**東**海鋳機様は名古屋市南区の工業地域に社屋を置く重機のアタッチメントを取り扱う会社。

以前、東海・ビルドで住宅を建てられたA様のご紹介でお声掛けいただいた。

ご依頼はその社屋からほど近い敷地に建てる新しい事務所の計画である。

外壁は周辺環境に馴染む色味のある鉄錆調のサイディング。

外観のアクセントとして開口部廻りをアルミルーバーで覆い奥行を創出する。

1階の主な空間は駐車場とエントランスのみとし、2階にはメインのオフィス機能と応接室や給湯などの必要諸室をワンフロアにまとめた計画である。

内装は全体的にトーンを抑えつつも、ピロティからエントランス、階段、受付と空間が移行するにつれて、徐々に明るくなるよう仕上げ材を選定した。

最終的にたどり着くオフィスには快適性や作業効率に配慮し、明るい仕上げ材を採用。

心機一転、新しく働く場所として、また日中の大半を過ごす場所として、快適なオフィス空間が出来上がった。



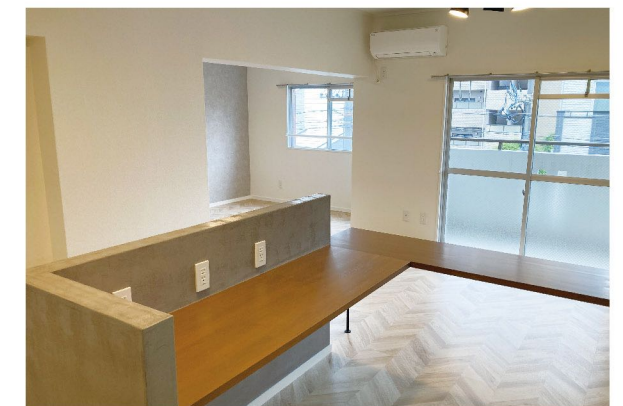
# スターハイム徳川リノベーション

設計:ビルド建築設計室株式会社  
施工:ビルド建築設計室株式会社

「グレイッシュなナチュラルテイスト」今回のテーマは全体的に白を基調とした中にアクセントで随所に様々なグレーを差し込んだインテリアとした。

壁面のアクセントクロス、既設の木製扉、モルタルテイストのキッチンパネルに造作家具のモルタル薄塗仕上げ。

以前B!-coでご紹介した“Vintage look”(ヴィンテージ風)と同じ間取りですが、また一味違ったテイストに仕上がった。





# 株式会社ホームエージェント様オフィス新設

設計:ビルド建築設計室株式会社  
 施工:ビルド建築設計室株式会社



After

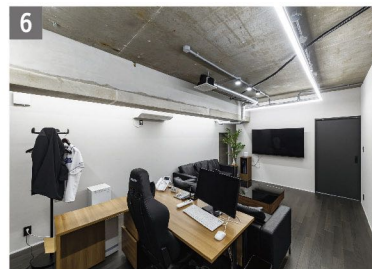
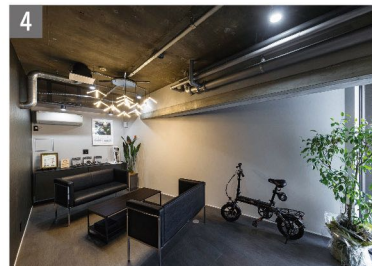
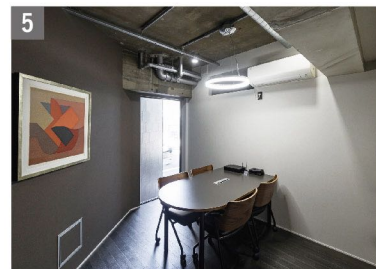
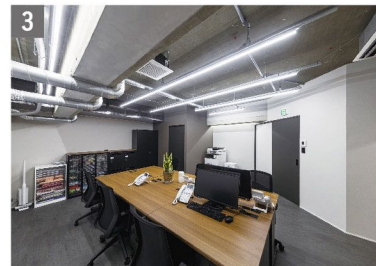
- 1 差し込まれた壁は建物全体の色調を意識した。
- 2 壁の隙間が開口部、出入り口。
- 3 オフィス/隣テナントとつながっているため解体できなかった天井地下を透明ポリカーボネートで覆った。
- 4 多目的に使用するミーティングルーム。各室天井・梁はコンクリート現し。
- 5 契約室/壁の隙間から外部を垣間見る。
- 6 社長室/オフィスからの入りとして社員とのコミュニケーションを重要視した。

1 Before



After

2 Before



住所:愛知県名古屋市千種区楠元町1丁目43-1  
 クリエル本山 IF  
 TEL:052-880-9022

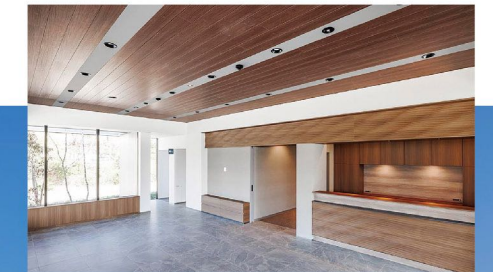
前号で紹介させていただいた金山の賃貸マンション“EN”(えん)のオーナー様である株式会社ホームエージェント様のオフィス移転をお手伝いさせていただいた。ホームエージェント様所有のマンションの1階に不動産業を営むスペースを構築。交通量の多い道路に面して四角に構成されたマンションのファサードに斜めに角度の違う3枚の壁を差し込んで外部と遮断。ここだけの空間を確保することから計画は進められた。

# 柳澤クリニック様

設計:建築設計室アーキスタジオ  
 施工:株式会社東海・ビルド

構造:鉄骨造  
 面積:敷地面積/2003.93㎡(606.18坪)  
 建築面積/513.87㎡(155.44坪)  
 延床面積/714.44㎡(216.11坪)

知多市朝倉町458番



知多市朝倉にてB!-covol.77に続き建築設計室アーキスタジオ様にて内科のクリニックを施工させていただきました。アーキスタジオ様によるクリニックの設計は珍しいのですが随所にらしさが詰まった建物になっています。正面の庇は5mの持ち出しを含め全長35mあります。建物の重要なポイントとなるこの庇をいかに薄く水平にするか等こだわりが詰まった素敵なクリニックが完成しました。



## 研修報告 建築・建材展2023 in 東京ビッグサイト



2/28~3/3の4日に渡り、東京ビッグサイトにて建築・建材の今を、『見て』『ふれて』『体感』して来ました。来場者数は68,527人。とても大規模なイベントです。このイベントに参加する目的は、世界的な取り組みに、私たち建築集団には一体何ができるのか。そうSDGsに対して、会社としてどのような役目を果たすのか、出展各社の先端技術をインプットです。東海・ビルドの課題は、建設現場でいかに炭素の排出を抑えるか。ビルド建築設計室の課題は、カーボンニュートラルに向け、計画・設計をどの様に考え、提案するか。それぞれの思いを胸に、吸収したい情報を目指して、沢山あるブースを回りました。今後、社内に研究開発チームを作り、脱炭素社会に向けて、実行していきます。私達の取り組みは、地球規模です。子供たちの未来を少しでも明るくするための必須事項です。それには、お施様のご理解も大変重要になってきます。明るい未来に!ご協力お願い致します。





賃貸マンション  
経営見学会

歴史と現代の融合する  
店舗付賃貸

7/13(木) 14(金) 15(土)

〈夕暮れ見学会〉

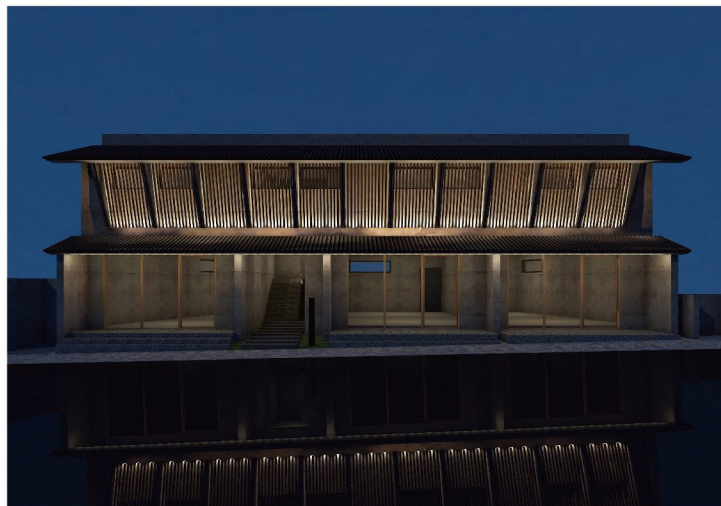
15:00 ~ 20:00

(7/15(土)は19:00までとなります)

名古屋市  
千種区

完全  
予約制

山門九六六



●敷地面積:291.31㎡(88.12坪) ●用途地域:第一種中高層住居地域60%/200% ●法規制:準防火地域、15m高度地区 ●構造:鉄筋コンクリート造 ●階数:地下1階地上2階建 ●建築面積:173.77㎡(52.57坪) ●間取り:貸テナント6件、1R(3戸)37.40㎡~44.08㎡



上質な住まい、  
上質な暮らしの邸宅風賃貸

7/25(火) 7/29(土)

10:00 ~ 17:00

(7/29(土)は16:00までとなります)

名古屋市  
天白区

完全  
予約制

NTK residence



●敷地面積:1566.8㎡(470.93坪) ●用途地域:第一種低層住居専用地域30%/100% ●法規制:宅地造成工事規制区域、都市機能誘導区域外、居住誘導区域内、外壁後退1.5m(道路側2.0)、10m高度地区、第一種風致地区 ●構造:鉄筋コンクリート造(ラーメン構造+壁式) ●階数:3階建 ●施工床面積:1568.32㎡(474.41坪) ●間取り:1LDK73.60㎡、1LDK+α99.41㎡、2LDK86.76㎡(4戸)、2LDK149.80㎡、3LDK 88.85~107.43㎡ 計10戸



2023チャリティーイベント

ワンコインハート

Report

昨年に引き続き春の高山祭り(4月14日・15日)に合わせて、  
チャリティーイベント「ワンコインハート」を開催いたしました。

高山町屋「惣四郎」にて、  
お茶やお酒などの飲み物と  
高山地元のお菓子を  
ワンコイン(500円)でご提供。  
足元が悪い中、たくさん  
のお客様にご来場いただきました。  
売上金は日本赤十字社  
「2023年トルコ・シリア地震救援金」へ  
寄付いたしました。  
ご協力いただいた方々に深くお礼を申し上げます。



高山町屋「惣四郎」にて



惣四郎茶室でのお点前の様子