

2024チャリティーイベント

ワンコインハート 開催!

4/14 sun 15 mon

10:00~19:00頃

[高山祭開催中]

東海・ビルドではSDGsの達成に向けた取り組みの一環としてチャリティーイベントを開催いたします。
 ワンコイン(500円)で抹茶・和菓子又は、飲み物・スナック等を提供し、
 その売り上げを「令和6年能登半島地震義援金」へ高山市を通じて寄付いたします。
 堅苦しくなく気軽に、初めての方も大歓迎! 皆様のご協力をお願いいたします。



- ◆抹茶 + 稲豊園の和菓子
- ◆りんごジュース + お菓子
- ◆日本酒(冷酒・熱燗) + お菓子
- ◆珈琲 + お菓子
- ◆赤ワイン + お菓子
- ◆白ワイン + お菓子

お菓子は「飛騨のかたりべ」「武蔵野花園のらくかん」「三嶋豆」を予定しております。
 ※仕入れ状況により、ご提供できる商品が変更する場合がございますので、予めご了承ください。

チャリティーイベント会場

高山町 惣四郎
 高山市上一之町102番地
 (三嶋豆さん隣)
 【主催】株式会社東海・ビルド



※4月14日・15日は惣四郎付近は、車の通行ができません。
 ※惣四郎の駐車場は使用出来ません。
 高山市営駐車場・高山祭臨時駐車場をご利用下さい。

皆様こんにちは、BI-co編集部です。
 皆様のお手元に届く頃は、桜も満開と思います。
 開花時期もひと昔前は入学式の頃でしたが、今では卒業シーズンに変化しています。ここでも温暖化の影響でしょうか。
 1月1日の能登半島地震で、被災された方々に心からお悔やみ申し上げます。今は1日も早く復興に向けて、政府やボランティア団体をはじめ全員の方で乗り切りたいものです。
 こんな時ほど、笑顔は大事です。大谷選手のドジャースでの活躍や新生ドラゴンズなど、スポーツの力で前を向いてもらえればと思います。

Tokai-Build NEWS「BI-co」編集部



株式会社 東海・ビルド

特定建設業許可 愛知県知事(特-2)第49209号 宅地建物取引業 知事(5)第18792号
 東海・ビルド一般建築士事務所 住宅性能保証制度登録店
 〒465-0008 名古屋市中東区猪子石原一丁目1307番地

ビルド建築設計室

一般建築士事務所 愛知県知事登録(い-3)第14037号
 一般建設業許可 愛知県知事(般-4)第110758号
 〒465-0008 名古屋市中東区猪子石原一丁目1308番地

SUSTAINABLE DEVELOPMENT GOALS **0120-152-421**



BI-co

Build-communication

82

2024.04



クールグラン

COULEURS GRAND

「COULEURS GRAND」。ラグジュアリーテイストを取り入れたハイグレード賃貸マンション。計画地は千種区のナゴヤセントラルガーデンのすぐ北側にある五角形の敷地で、「水道みち緑道」という桜並木の綺麗な歩道が南に面する。このような稀有な敷地条件を活かして、桜の見える南面に高さ2.6mのコーナー連続窓を設けた。建物の両サイドに居住スペースを分けた全室角部屋の4邸だけの計画。防犯性とステータスを感じるインナーガレージで6台の駐車スペースを確保した。



【物件概要】

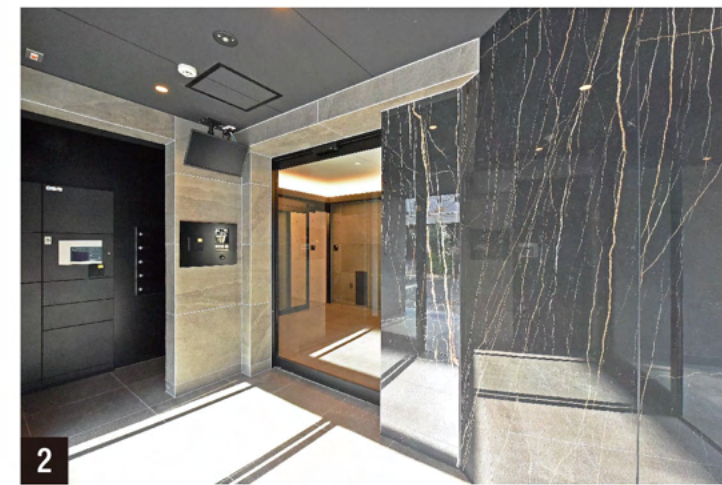
所在地 / 名古屋市千種区仲田二丁目3番10号
 用途 / 共同住宅(4戸)2LDK×4戸+ガレージ6台
 設計 / 東海・ビルド一級建築士事務所
 施工 / 株式会社東海・ビルド
 構造 / 鉄筋コンクリート造 3階建
 敷地面積 / 248.00㎡ (75.02坪)
 建築面積 / 197.87㎡ (59.86坪)
 床面積 / 554.80㎡ (363.65坪)
 工事期間 / 2023年5月~2023年11月

【敷地条件】

建蔽率・容積率 / 60+20%・200%
 用途地域 / 第二種中高層住居専用地域

【主な仕様】

集合インターホン(スマートロック)、
 宅配ボックス(住戸専用ボックス・冷蔵ボックス)
 ビルトインガレージ、EV充電設備6kW
 システムキッチン、LDK床暖房、全室エアコン完備



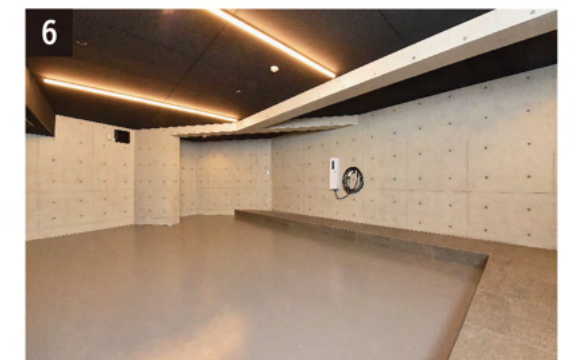
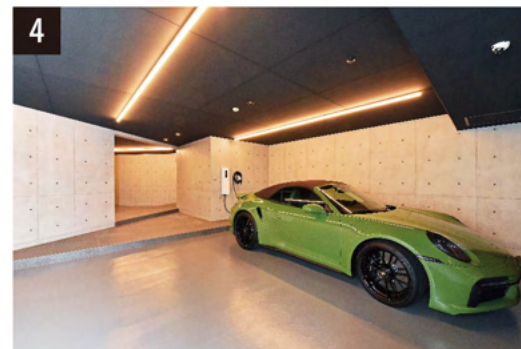
1 道路から広角に切れ込んだ壁に、大判大理石タイルを配したエントランスポーチ。

2 共用エントランスのオートロックは、ハンズフリーで解錠するラクスキーのシステムを採用。左手奥に見えるメールコーナーの宅配ボックスもスマートキーで操作でき、住戸専用ボックスや冷蔵ボックスを完備。

3 オートロックの先のエントランスホールは、3つのガレージからも直接アクセスできる。エアコンを導入し、完全屋内で上質な共用空間を実現した。奥に見えるエレベーターは、このエントランスホールへアクセスすると1階に着床するシステムを組み込んだ。

4 ガレージ1・2は背面で繋がっていて、ショールームのような配置の駐車スペース。各ガレージに6kWのEVチャージャーを導入した。

5 ガレージ3は、車2台+αのスペースがある301室の入居者専用ガレージ。この建物のオーナールームのような特別感を体感できる。



COULEURS GRAND
 プロモーションMOVIE





7 住戸内の玄関ホール。玄関土足部分から廊下まで磨きの大理石タイルで仕上げることで高級感を演出。

8 24.5帖ある301室のLDK。2.7mの大きさのキッチンの天板はフィオレストーンを採用。

9 301室のファミリークローゼットにはシステム収納家具付で、アクセサリボックスまで完備。

10 トイレ・洗面の床も磨きの大理石タイルを採用。6面鏡2ボウル洗面化粧台の天板もキッチンと同じフィオレストーンを採用。

12 ダーク色の内装パネルにライン照明が映える1620サイズのシステムバス。

13 各室のバルコニーの奥行きは1.8m。エアコン室外機を屋上設置にしているため、ゆったりと使える。

14 完成見学会の際にカッシーナ・イクスシー様に家具レイアウトをしていただいた202室のLDK。

16 完成見学会では株式会社レゾ様に、芳醇な香りのコーヒーをケータリングして頂きました。またオリジナルの上質な音のスピーカーまでセットいただき、大変心地の良い空間での見学会となりました。



株式会社レゾ様



認定こども園 明和幼稚園



田建築設計事務所様と新たに幼稚園の建築をさせていただいた。コの字型の建物配置により生まれる中庭を通じて、光や風、園児の生活が感じられる設計。また、教室は高天井と高窓により、明るく解放感のある空間となっている。内装材に木材を多く採用することで、温かみのある落ち着いた空間に仕上げた。旧校舎の隣地に校舎を新築し、お引越しをして旧校舎を解体する。一年に渡る工事にも関わらず、園児や、先生方にも大変喜んでいただき、また、これから先多くの方に利用されると思うと大変うれしく感じる。



所在地 / あま市中橋宮前18番
 用途 / 認定幼稚園
 設計 / 株式会社田建築設計事務所
 施工 / 株式会社東海・ビルド
 構造 / 木造 平屋
 敷地面積 / 1,588.12㎡ (480.40坪)
 建築面積 / 699.00㎡ (211.44坪)
 延べ床面積 / 1,032.42㎡ (312.30坪)



医療法人 悠山会 グランドファミリア植田

13階建サービス付き高齢者向け住宅の建設プロジェクト。八事から平針西口に抜ける56号線に面した角地で、植田西交差点からは真正面に見える立地。11階までのデザインと12・13階のデザインを、建物の向きも含めて一気に切り替えることで動きのある表現を実現した。94床のサービス付き高齢者向け賃貸住宅のデイサービスを併設する。



所在地 / 名古屋市天白区植田南三丁目101,101-1番
 用途 / サービス付き高齢者向け住宅
 設計 / 東海・ビルド一級建築士事務所
 施工 / 株式会社東海・ビルド
 構造 / 鉄筋コンクリート造 13階建
 敷地面積 / 1103.56㎡ (333.83坪)
 建築面積 / 439.15㎡ (132.84坪)
 延べ床面積 / 4,359.42㎡ (1318.72坪)

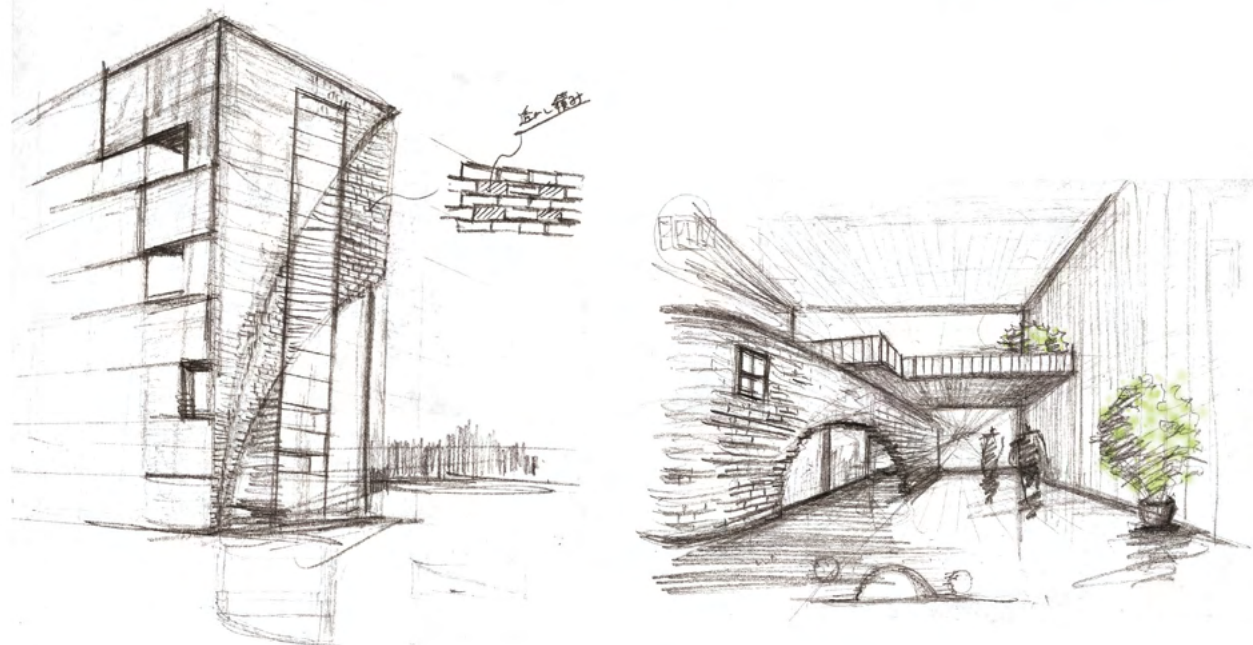


「Real(リアル)」

「唯一無二」

施主から求められた事はたった一つ...

今まで見たことがない建物を建てること。繁華街で様々な建物がひしめき合う中に、そのような建物を造りたいという思いを形にするべく選ばれたのが「コンクリート」と「煉瓦」。この二つの「本物」の素材を使ってどうデザインするかを徹底的に追及した結果、「唯一無二」の建物を計画。

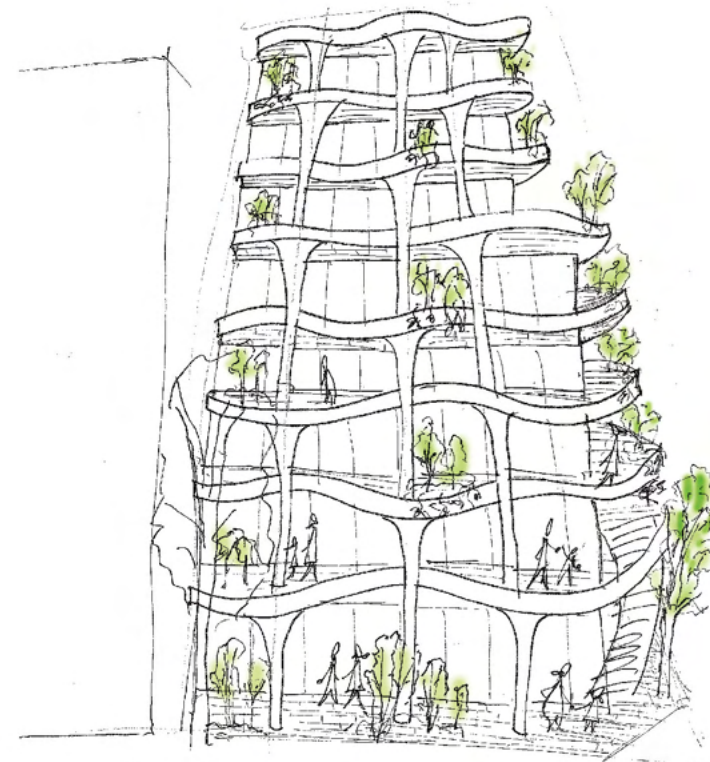


ココロ、カラダ整うテナントビル
「totono」

計画地はライフスタイルにこだわりがある女性が集うエリア。

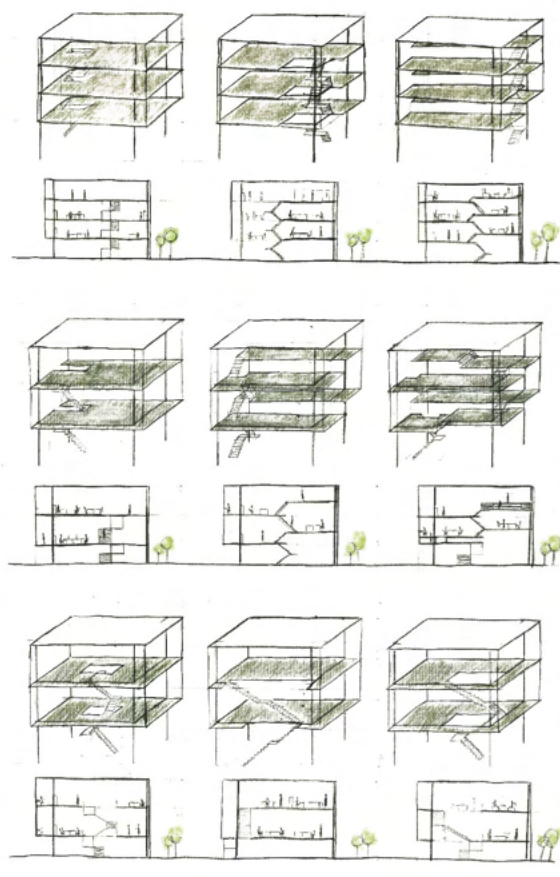
この地域を活性化させたいという施主の思いを受けて、「大人の美」をテーマとした女性向けのテナントビルを提案。

「女性」「美」「集」というキーワードから、神殿の柱をモチーフにした列柱と柔らかな曲線と植物に囲まれた癒しの空間を計画。



唯一無二のプランを創造中...

— 物創りの根幹にある物語 —



「働く場所」から「居られる場所」へ

新しいオフィスに求める施主からの要求は多岐にわたった。

全体の透明性、包括的な内部空間、スムーズな動線計画、従業員への憩いの場の提供、来客者へのホスピタリティ、企業イメージの表現などだ。

これらの要件を実現するため、吹抜け・スキップフロアも含めた様々なパターンでボリュームスタディを行った。

打合せを重ね検討を繰り返した結果、隅部に円弧を織り込むことでだらかでゆったりとした空間ができるのではないかと考えた。

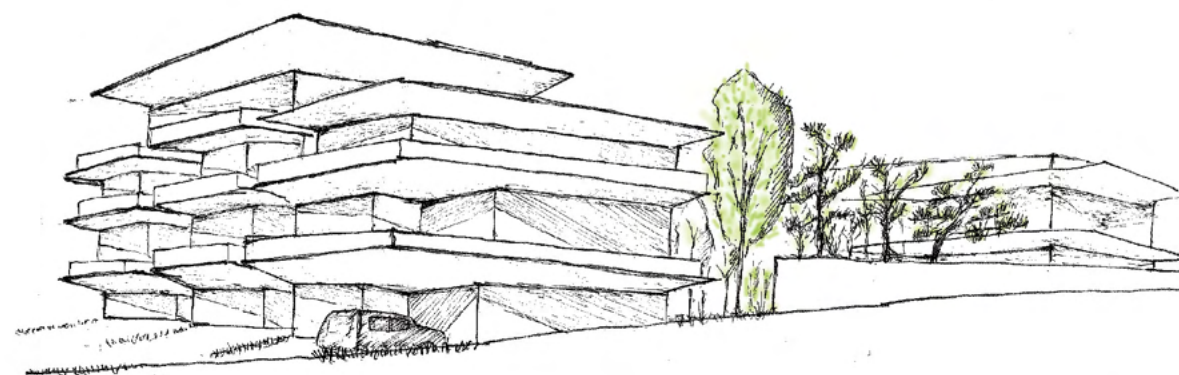
従業員や来客者が様々な場所に居られる、包容力のあるオフィスの提案である。

「ZEN×MODERNISM」

江戸時代から大切に守り続けてきた日本庭園を、維持管理も含めて後世に残したい、それが施主の思いだった。

その為に庭を一切さわる事なく、庭の周囲に3棟の共同住宅を計画。

日本の美意識を再考すべく、「ZEN」というコンセプトを掲げた。鉄筋コンクリートの深い庇により、プライバシーを確保しながら全ての住戸から庭が眺められるようにしている。



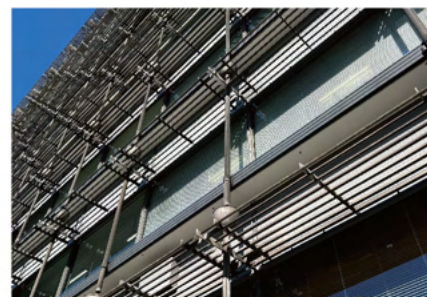
研修旅行 ⑩ 東京 2023～秋～

東京・・・それは日本の首都。それがTOKYO。
既に数えきれないほど訪れているが、理由は一つ。
そう、常に進化し続けているから・・・
また新しい建物以外にも歴史を刻み続けている貴重な建物も沢山あり、
何度足を運んでも見どころが無限にある・・・
そんな街、東京で訪れた建物をご紹介します。

◆パレスサイドビル



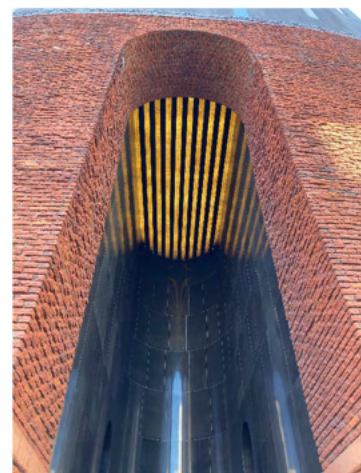
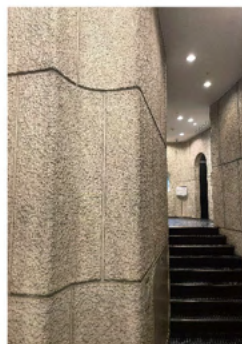
一ツ橋一丁目の竹橋駅前にある高層ビルで設計はチーフアーキテクトの林昌二氏率いる日建設計工務部。2本の円柱状のコアを設け、その中にエレベーター、トイレ、階段などが配置されている。そのコアと縦樋、日差しを遮るルーバー等の機能美を外観のデザインとして見せて



いるのが特徴である。1960年代を代表する大規模複合建築で、日本近代建築の傑作の一つ。その後のオフィス建築のプロトタイプとなった。

◆ノアビル

麻布台にあるこの建物の設計は白井晟一氏。楕円の円筒部分は表面を硫酸銅で黒く処理され、ところどころに縦長の窓が設けられている。中央付近には金色の「NOA」のロゴを配置。足元をレンガ造りで構成して入口の階段にはスウェーデン産の赤御影石、壁面はフランス産の黒御影石が配されている。



◆麻布台ヒルズ



ディベロッパーは「森ビル株式会社」。森ビルの実質的創業者である森稔氏はル・コルビュジエの著書「輝く都市」の思想に基づいて、密集している低層建築物を高層ビル化と地中化により垂直に集積させ、緑地面積と公開空地を確保する再開発手法をとっている。このようにして生み出した都市を「垂直庭園都市（パーティカルガーデンシティ）」と呼称し、麻布台ヒルズはこれを体現している。コンセプトは、「緑に包まれ、人と人をつなぐ「広場」のような街—Modern Urban Village—」。高層建築と緑豊かな低層建築にオフィス、レジデンス、商業施設、インターナショナルスクール、医療施設など、多様な都市機能が集積している。

令和6年能登半島地震義援金

東海・ビルドグループは東海・ビルド安全協会とともに名古屋銀行を通じて義

援金の寄付をさせていただきました。未だ被害の全貌が明らかになっていない中で思うことがあります。それは、完璧でなくとも少しでも耐震補強がなされていれば、少なくとも屋外へ避難する時間が稼げたのではないかとことです。また、一部地域では砂質地盤の上に住宅地が建設され、液状化による被害が発生しています。地盤調査の大切さを再認識しました。条件が許されれば現地視察を行い、今後活かしていきたいと考えます。災害復旧が進み、被災地に日常が戻ることを心から願います。



SDGs 活動報告



東海・ビルドグループでは、環境負荷を減らす活動の一環として、社用車に電気自動車「SAKURA」を導入しました。社用車のうち、電気自動車が10%、ハイブリッド車が60%を占めます。脱炭素社会の実現に向けて、今後もSDGs活動を継続していきます。

新入社員紹介



コンドウ リュウゾウ
近藤 龍造

1月に入社しました工事部の近藤龍造と申します。工業高校の建築科を卒業し、今回お世話になるまで、施工畑での仕事の経験しかありません。恥ずかしながら、賞味期限の切れた一年生ですが云十年前の初心の気持ちで頑張りますのでよろしくお願いいたします。

サエキ マコト
佐伯 真



はじめまして。この度2月16日に入社し第二工事に配属となりました佐伯と申します。木造住宅の施工管理が今までの主な経験になりますので、これからRC造などの経験を積みながら、今まで培っていたことを活かして一日でも早く皆様に貢献できるよう努めます。「拘りを楽しむ」をモットーに頑張っていきますので、よろしくお願いいたします。

